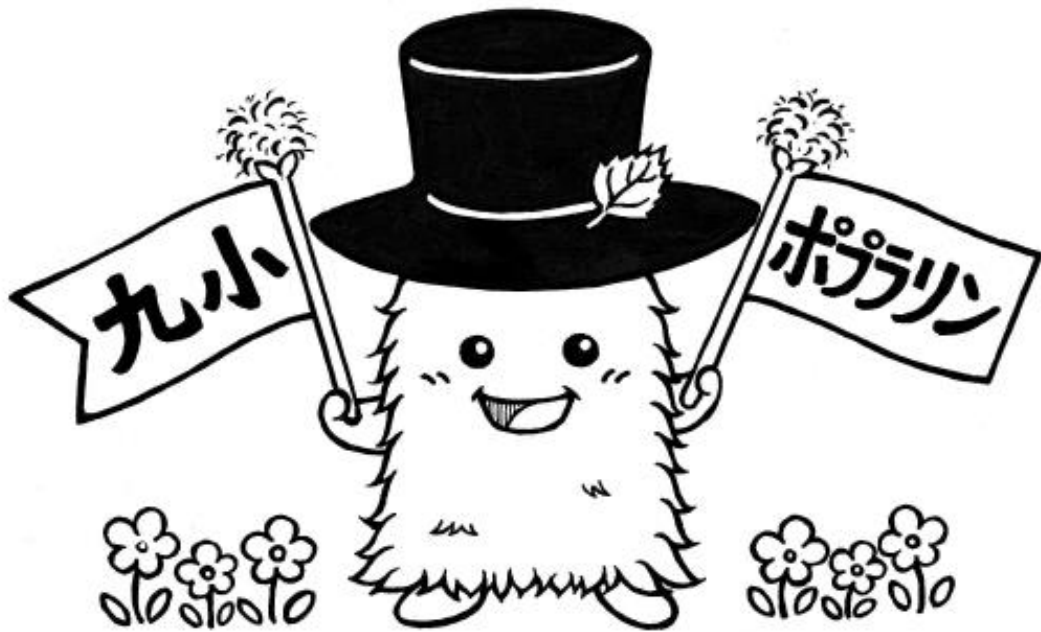


小平市立小平第九小学校

PTA ガイド



PTA 本部

お子様が卒業するまで、大切に保管してください。

令和4年7月6日

PTA とは

1. 「子どもたちが幸福に成長していく手助けを、保護者と教職員が協力して行うこと」
 2. 「私たち会員自身がともに学びあい、理解を深め合うこと」
- 九小 PTA はこの 2 点を活動の目的としております。



会員

九小に在籍する子どもの保護者及び教職員でこの会の趣旨に賛同し、入会申請し、会費を納めた方が PTA 会員となります。

(学級、校内 PTA 行事に参加している現状からみて、ご入会をお勧めします。PTA 保険の適用も入会届けが基本となります)

会員は、子どもが卒業または転出によって、九小を離れるまで在籍することになります。

会費

会費の額は、年度初めの定期総会において承認された年額を月割計算した上で、12 ヵ月(1 年)分を一括納入していただくことを原則としております。(令和 4 年度はコロナ感染拡大予防のため活動縮小が予想されることから、月額 85 円を 12 ヵ月分として 1,020 円納入していただいております)

転出等による脱会の場合は、会員ご本人が会計に申し出た場合に限り、翌月以降の分をご返金いたします。新たに入会した場合は、3 月分までを一括納入していただきますが、起算日その他の細かな点につきましては、会計にご確認ください。

PTA 会費の使われ方

集められた PTA 会費は以下のものに使われています。

PTA 保険	PTA 会員(九小児童・保護者・教職員)が PTA の主催行事に参加し、怪我などを負った際に適用される保険の費用
委員会活動費	学級・広報の各委員会及び校内活動の活動費用
サークル補助費	サークル活動に対する補助金
その他	慶弔費・消耗費(印刷機・コピー機用の紙代やインク代等)や備品費(機器購入及び修理代)



小平九小PTAの役員会・委員会

本部

役員会：必要に応じて

《メンバー》 会長（1） 副会長（3） 会計（2） 書記（3） ※（ ）は教職員を含まない人数
（各クラスより1～2名以上の候補を選出し、互選会でその中から9名を決定します。）

- 《仕事》
- * PTAの様々な問題を検討する
 - * PTA主催・共催行事の企画・運営
 - * 運営委員会・総会の開催
 - * おたよりの作成、配布 * 会計監査
 - * 小平市公立小学校PTA連合会（小P連）への参加

学級PTA（クラス委員） 【学級委員・広報委員】

各学級毎に構成され、会員相互の意見交換及び親睦をはかり、PTAの目的を達成するために活動します。
また、同一学年のクラス委員によって、学年委員を組織します。

クラス委員として、また学年委員として、学級文庫(うさぎ文庫)の借用・管理をはじめとした、校内・学年活動を協力して行います。

学級委員会 定例会：年に3～4回くらい

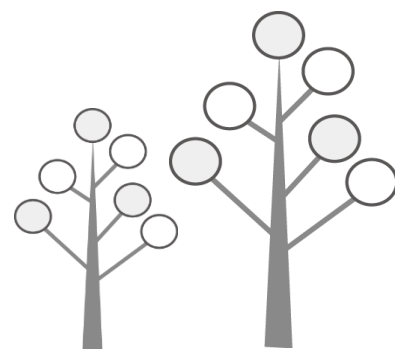
メンバーの中から 委員長1名 副委員長2名を選出

- 《仕事》
- * 運営委員会に出席する
 - * 委員・役員候補決めの中心となり、司会を担当
 - * PTA会費集金の手伝い * 小P連活動への参加 など

広報委員会 定例会：年に3回くらい

メンバーの中から 委員長1名 副委員長1名を選出

- 《仕事》
- * 広報誌『こころ』を発行（年1～2回くらい）
 - * 運営委員会に出席する * 小P連活動への参加 など



地区委員会

定例会：年に2～3回くらい

《メンバー》 委員長1名 副委員長3名（準互選会でその中から4名を決定します）

- 《仕事》
- * 運営委員会に出席する
 - * 地区の体制づくり * 小P連活動への参加
 - * 校外の安全を点検し、対策をたてる など



青少対担当委員会

定例会：必要に応じて

《メンバー》 委員2名を選出（任期2年） ※毎年2名選出、計4名で活動
（準互選会でその中から2名決定します）

- 《仕事》
- * 青少対の開催するイベントの企画などへの協力
 - * 青少対の会合への参加 * 運営委員会に出席する など

☆運営委員会☆ PTAの様々なことを話し合い、決定する機関です。誰でも傍聴できます。

保護者用 ID カードについて

九小では、学校に来校する際に ID カード（名札）を身につけていただいております。
先生がたや児童が ID カードによって保護者であると認識しやすく、また保護者同士が互いに名前を覚えて親しくなることにもつながります。
防犯の為に、また身分証明のためにも、学校へおいでの際は必ずお持ちください。
(配布されたカードには苗字をご記入ください)

すでに上のお子さんが九小に在籍され、ID カードをお持ちの保護者の方は、今までの ID カードを引き続きお使いください。(ID カードは 1 世帯に 2 個ずつの配布です)

- ◎来校の際は北校舎 1 階の事務室前の「来校者名簿」にご記入の上、ID カードを常時首から提げてください。
ご家族で来校された場合など、ID カードをお持ちでない方は、来校者名簿の脇にある「来校者名札」をお使いください。
- ◎学校公開日は、学校から配布されるお知らせをよく読み、昇降口の受付を通り、ID カードを常時身につけてください。

子どもたちが心身ともに健やかに成長するために、皆で力を合わせて見守っていきましょう。
あなたのご参加をお待ちしています。

