



- 教育目標 ●自分で考え進んで実践する人間 ●公共心に富み情操豊かな人間
●勤労を尊び責任を重んじる人間 ●健康でたくましい人間

「新たな目標に向かって…」

校長 関 勝 志

今年度も残りあと1ヶ月を切りました。この時期になると、いつも「あっという間だったな」と感じます。時が経つのは早いものです。「光陰矢の如し」という言葉があります。これは「月日が経つのは矢のように早い。」という意味です。また、「少年老い易く 学成り難し 一寸の光陰 軽んず可からず」という言葉もあります。これは「若者はあっという間に年をとってしまい、学問はなかなか完成しにくい。だから、少しの時間でも軽々しく過ごしてはならない。」という意味で、若者に対する戒めの気持ちも込められています。

時は流れ、来年度、小平四中は創立60周年を迎えます。そして、今年度はCS（コミュニティスクール）として新たな一歩を踏み出しました。これから小平四中が目指す学校像及び生徒像を明らかにするとともに、地域と一体となった魅力ある学校づくりを推進していくために、教職員、生徒（現2・3年生、高校1年生）、保護者、地域から意見を聞きました。（アンケートの結果は学校HPに掲載しています）それらの意見をもとに、新たに「校訓」と「学校教育目標」を制定し、CS学校経営協議会においても承認されました。

【目指す学校像として最も多かった意見】

- ＜生徒＞ ○子どもたちの意見を尊重する学校
- ＜教職員・保護者・地域＞ ○友達と仲良く過ごし、豊かな人間関係を育む学校

【目指す生徒像として最も多かった意見】

- ＜生徒・教職員・保護者・地域＞ ○優しさや思いやりがあり、生命や自然を大切にする人

校訓は、学校創立時の思いを受け継ぐとともに、心に深く刻まれる言葉であることが望ましいと考え、「**智・仁・勇**」としました。

校歌に「智仁勇 象徴の旗 ひるがえれ われらが校旗」という歌詞があります。また、校章の四つの尖先（とがった部分）は「智・仁・勇・愛」を表しています。「智」は正しい判断力と知恵、「仁」は優しさや思いやり、真心、「勇」は困難を乗り越え行動する勇気、「愛」は慈しみ、大切にする心のことです。元をたどれば、孔子の言葉です。「論語」の中で、人間にとって最も重要な資質として、「知（智）・仁・勇」の三徳を挙げています。

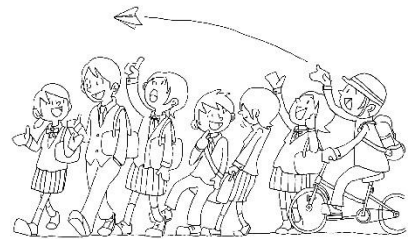
また、学校教育目標は、行動がイメージできるような具体的で浸透しやすい目標にしたいと考え、

「正しく学び

自他を尊重し

たくましく生きる力を育み

ふるさとと共に歩む」としました。



「正しく学ぶ」とは、

- ①基礎・基本を身に付けること
- ②「主体的・対話的で深い学び」を実践すること
- ③あふれる情報を正しく判断し、活用すること

「自他を尊重する」とは、

- ①自分の意思と利他的な考えをもち、参画すること
- ②他人を思いやり、感謝する心を大切にし、仲良くすること
- ③生命や人権を大切にすること

「たくましく生きる力を育む」とは、

- ①目標をもち、最後までやり抜く力をつけること
- ②困難に耐え、乗り越える強い心を育てること
- ③健康で丈夫なからだを育てること

「ふるさとと共に歩む」とは、

- ①愛校心をもつこと
- ②地域とのつながりを大切にし、貢献すること
- ③地域の支援を受け自己実現に向かって確実に進むこと

「校訓」に誇りをもち、「学校教育目標」に向かって、四中生と教職員は確実に前進していきます。そして「誰一人取り残さない学校」を実現します。保護者ならびに地域の皆様のご支援をお願いします。

【令和7年度の主な行事予定について】

保護者の皆様に関わる来年度の主な行事予定をお知らせいたします。皆様ご予約ください。

4月 7日	1 学期始業式 / 着任式	10月 18日	土曜授業日 / 体験学習の日
8日	第61回入学式	20日	振替休業日
9日	給食始(2・3)	21日	学校公開 ~23日
10日	給食始(1) / 対面式	24日	進路説明会(3)
14日	保護者会(2・3)	28日	職場体験(2) ~30日
25日	部活動保護者会	29日	三者面談(3) ~2日
30日	一斉引き渡し訓練	31日	校外学習(1)
5月 2日	保護者会(1)	11月 12日	期末考査 ~14日
9日	薬物乱用防止教室	22日	創立60周年記念式典
20日	音楽鑑賞教室(2)	12月 1日	全校面談 ~5日
31日	運動会	8日	移動教室説明会(1)
6月 2日	振替休業日	24日	給食終 / 大掃除
13日	進路説明会(3)	25日	2学期終業式
14日	土曜授業日 / こだいら特別活動の日	1月 8日	3学期始業式
16日	振替休業日	9日	給食始
18日	期末考査 ~20日	29日	移動教室(1) ~31日
7月 2日	セーフティ教室 / 修学旅行説明会(3)	2月 2日	振替休業日(1)
5日	土曜授業日 / 道徳授業地区公開講座	4日	中学校体験入学(小6)
7日	振替休業日	6日	新入生保護者説明会
17日	給食終 / 大掃除	24日	学年末考査 ~26日
18日	1学期終業式	28日	土曜授業日 / 展示発表会
22日	三者面談(全)始	3月 2日	保護者会(1・2)
8月 12日	学校閉庁日 ~15日	6日	校外学習(2)
9月 1日	2学期始業式	17日	給食終(3)
2日	給食始	19日	第60回卒業式
16日	中間考査 ~17日	24日	給食終(1・2) / 大掃除
26日	開校記念日	25日	修了式 / 離任式
10月 2日	合唱コンクール		
14日	修学旅行(3) ~16日		

■生徒の活躍■

◇スキー◇

第62回全国中学校スキー大会
男子ジャイアントスラローム 第1位 3D 小熊健祐

◇バドミントン◇

東京都中学生バドミントン冬季Eブロック大会 男子シングルス 第1位 1E 中村知優

◇ピアノ◇

第55回東京都中学校音楽創作コンクール B2部門ピアノ 優秀賞 1A 藤田 新



■4月の主な行事■

7日	始業式・着任式 入学式準備	11日	午前授業(給食あり) 発育測定	18日	内科検診Ⅰ
8日	第61回入学式	14日	保護者会(2・3)	23日	Ⅰ期時間割開始 午前授業(給食あり)
9日	給食始(2・3) 学年時間割(始) 安全指導	15日	全国学力調査(3理) 専門委員会	25日	歯科検診Ⅱ 卒業生の話を聞く会(3) 部活動保護者会
10日	対面式 給食始(1) 周年記念写真撮影 クラス写真撮影 発育測定準備	16日	暫定時間割(始) 歯科検診Ⅰ	30日	午前授業(給食あり) 一斉引き渡し訓練 内科検診Ⅱ
		17日	全国学力調査(3国・数) 避難訓練 尿検査 中央委員会		



■夏型の標準服の変更について■

来年度の夏型の標準服についてお知らせします。昨今の猛暑とジェンダーレスに対応したハーフパンツとポロシャツスタイルの夏型の標準服に、令和7年度の新入生より男女ともに変更します。

移行期間として、新2・3年生の希望者も購入し着用することができます。

<新・夏型の標準服>

○ハーフパンツ(学校指定) 販売店: ムサシノ学生服・田中屋・ヤスタ

価格: 3,500円 色指定: 2色(ベージュ・ネイビー) ※2色購入可

○ポロシャツ(色指定のみ) 販売店での推奨品もしくは一般の店舗の商品をご購入下さい

色指定: 2色(ホワイト・ネイビー) ※自由選択 ワンポイント可

※上下の組合せは自由です。新1年生については、原則として旧夏型の標準服は着用できません。