



# 四中コミュニティ・スクール準備だより

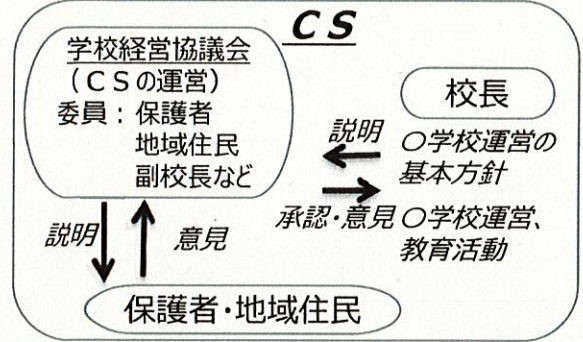
小平市立小平第四中学校学校運営協議会

令和5年10月2日

今年度から、四中コミュニティ・スクールに向けた検討を、学校運営協議会が中心となって進めています。このお便りでは、その内容をお伝えしてまいります。

## ※コミュニティ・スクール（CS）とは？

学校と地域住民等が力を合わせて学校の運営に取り組む「**地域と共にある学校**」を推進するための取り組みです。学校・保護者・地域等の代表者が構成する「**学校経営協議会**」を置き、子どもたちの教育や健全な成長について一緒に考えたり協働したりしていく学校のことです。



### <CS導入の目的>

- ① **地域に根差した魅力ある学校づくり**  
地域に開かれた学校から**地域と共にある学校**へと進化していきます。生徒や教職員にとって大切な「心のふるさと」であるとともに、保護者や地域も含めてみんなが誇りをもてる「**おらが学校**」をつくります。
- ② **持続可能な教育活動の推進**  
校長及び教職員の異動等によって教育活動の重点とすることがぶれることのないよう、また、学校経営の発展が途切れることのないよう、地域の声を取り入れて「**目指す生徒**」及び「**目指す学校**」の姿を明確にし、「**学校教育目標**」を改定します。そして、その実現のために学校と地域が力を合わせ協働します。

### <学校運営協議会の位置づけと取組>

- ① 学校経営協力者としての教育活動の支援及び評価  
学校関係評価委員として、年2回（前期・後期）の学校評価及び学校経営等への助言
- ② 様々な教育活動への協力者（学校支援ボランティア）の発掘・確保及び人材バンクの設置
- ③ 地域学校協働活動の企画・調整
  - 健全育成：不登校支援「カルガモ教室」、部活動支援（地域移行）、防災訓練・学習、青少対行事への参加
  - 学力向上：学習補助（美術科の彫刻、家庭科の調理実習・裁縫等、技術科の加工作業等）、放課後学習教室、学び直し教室、検定（英語、数学、漢字）
  - キャリア：職場体験、職業講話、ボランティア活動

### <学校経営協議会設置のための準備委員会>

- ① 学校経営協議会の人材（スポーツ関係者、卒業生、その他必要な分野）の発掘
- ② 構成メンバーを選定し、組織（会長、副会長、事務局、プロジェクト）の編成
- ③ CSを円滑かつ効果的に運営するための研修の実施
- ④ 「目指す生徒」及び「目指す学校」の姿を明確にするためのアンケートの実施
- ⑤ 広報活動（お便り、HPにより、CSの目的や活動内容の地域や保護者等へのお知らせ）



学校運営協議会では、各種ボランティア等の人材を募集しています。

生徒のため、学校のため、地域のため、ご協力をお願いいたします。



### <今後の予定>

- 第4回：11/10、第5回：1/12  
第6回：3/2  
（第1回は5/19、第2回は7/21、第3回は9/16にそれぞれ実施済）

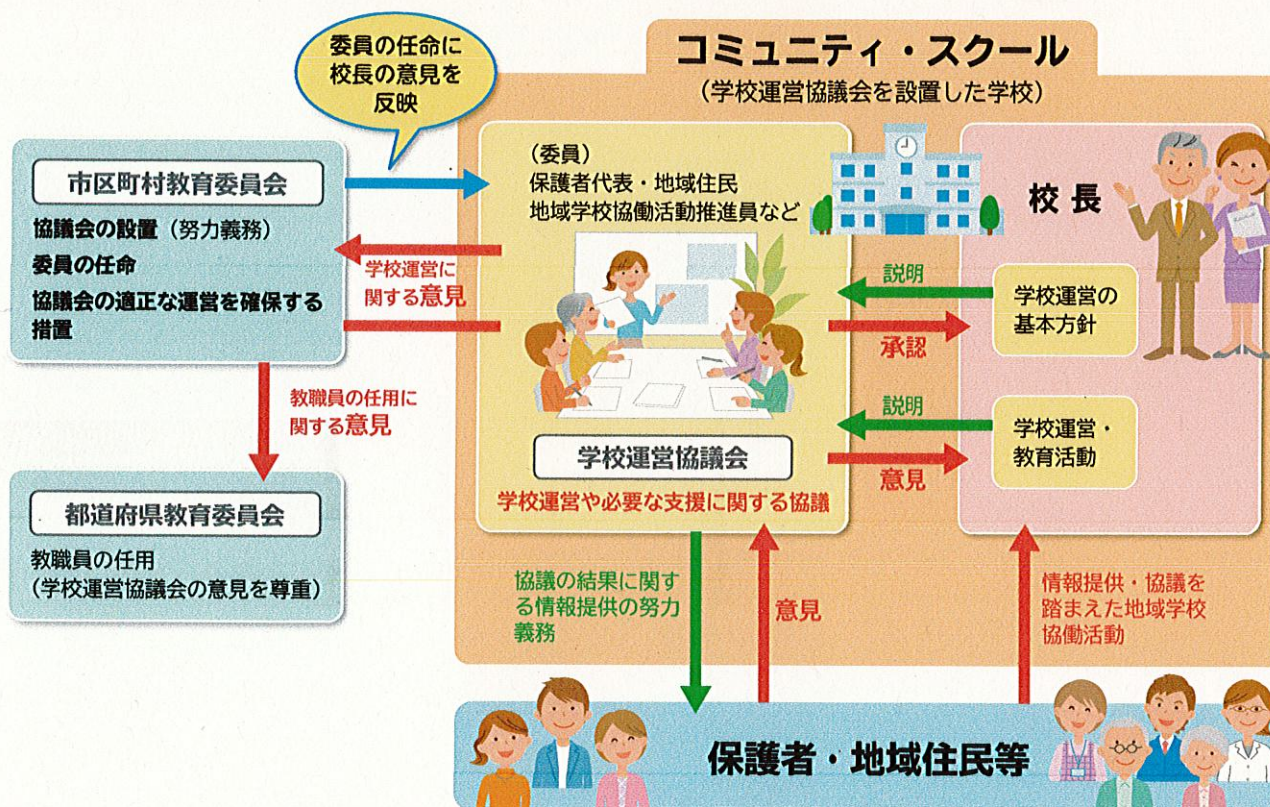
# コミュニティ・スクールとは

コミュニティ・スクール = 学校運営協議会を設置した学校

学校運営協議会とは・・・

法律に基づき教育委員会により任命された委員が、一定の権限を持って、学校の運営とそのために必要な支援について協議する合議制の機関のことです。

## コミュニティ・スクール（学校運営協議会を設置した学校）の仕組み



## 学校運営協議会の主な3つの役割 (地教行法第47条の6) ※令和2年4月～：第47条の5

- ① 校長が作成する学校運営の基本方針を承認すること
- ② 学校運営について、教育委員会又は校長に意見を述べるができる
- ③ 教職員の任用に関して、教育委員会規則で定める事項について、教育委員会に意見を述べるができる

～より詳しくコミュニティ・スクールについて知りたい方へ～

### 「学校運営協議会」設置の手引き (令和元年 改訂版)

主に自治体や学校の関係者を対象に、コミュニティ・スクールについてより詳しく解説しています。これからコミュニティ・スクールの導入を検討される場合には、是非ご活用ください。

※パンフレットは「学校と地域でつくる学びの未来」のHPよりご覧いただけます。

◇URLはこちら

<https://manabi-mirai.mext.go.jp/document/pamphlet/index.html>

