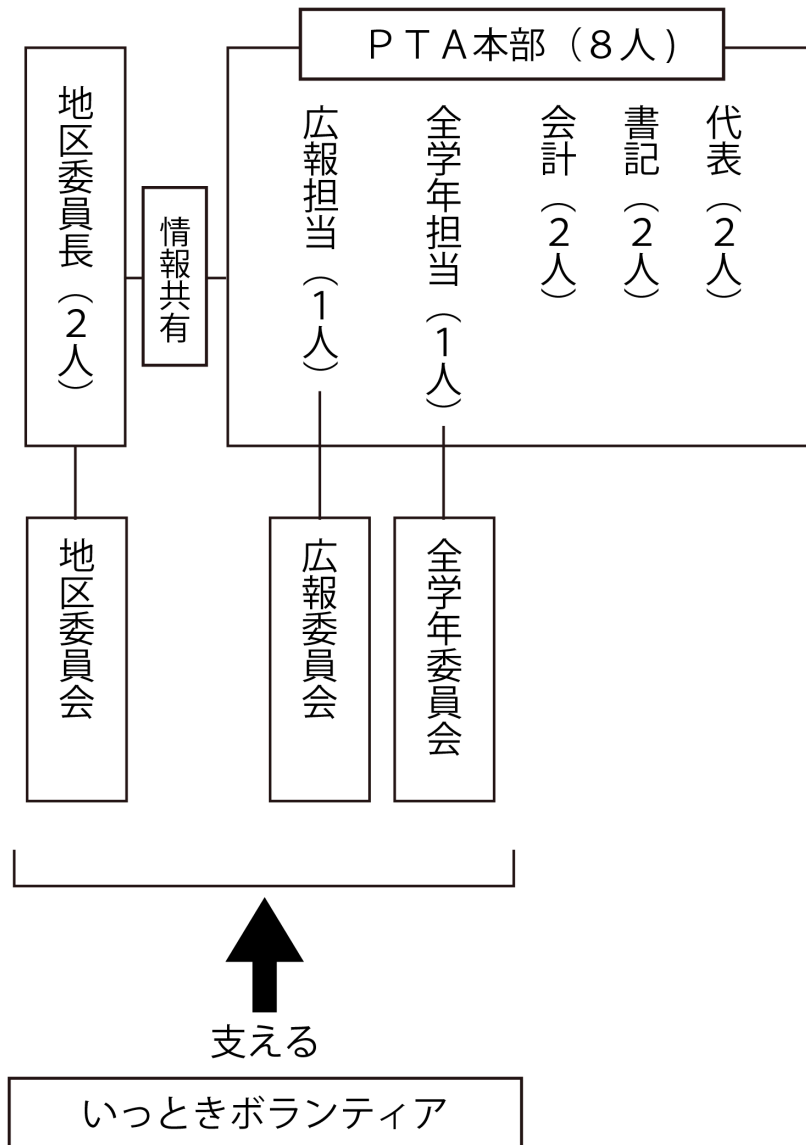


PTAニュース

新学期がはじまりました。
日頃よりPTA活動にご理解とご協力をいただき、誠にありがとうございます。
今年度もみんなの笑顔が輝く学校のために、皆様のご協力をたまわりますようお願い申し上げます。

令和8年度 PTA組織図



PTA本部・常任・小P連担当役員について

- ・本部役員……代表、会計、書記、全学年担当、広報担当の役員のことです。
- ・常任委員……本部役員と地区委員長2名のことです。
- ・小P連担当役員……小学校PTA連合会の理事担当校・副理事担当校の当番年度(四小は令和元年度、令和2年度)に小P連担当役員を経験した方。

本部・常任委員および小P連担当役員は、経験した翌年度から1世帯につき、**5年間免除**となります。
2年連続常任委員経験者は常任委員の**永久免除**と**地区委員免除**になります。

常任委員および小P連担当役員を経験された方でも一般役員へぜひ立候補してください。

また、クラスにおける一般の学年・広報委員の選出時に未経験者がいない場合は、ご協力をお願いすることがあります。

【本部役員等活動内容(立候補制の場合):例年11月選出】 ※5年免除の対象

詳しい活動内容・選出方法等につきましては選考日よりお知らせします。

役職	選出人数	仕事内容
代表	2名	<ul style="list-style-type: none"> ○全体の総括、本部会主催 ○小P連理事会、会長交流会出席 ○放課後こども教室、青少対、定例会出席 ○校長、副校長先生との打ち合わせ ○各委員会活動での司会や活動の説明 ○PTA保険に関すること ○次年度のPTA本部役員選考の取りまとめ
会計	2名	<ul style="list-style-type: none"> ○PTA会費の集金・保険料の徴収 ○出納帳と通帳の管理 ○PTA備品の購入 ○転出入者の管理
書記	2名	<ul style="list-style-type: none"> ○本部からのPTA会員宛のお便りを作成、印刷、発行 ○1年分の本部会文書データの管理
全学年担当	1名	<ul style="list-style-type: none"> ○全学年委員会の取りまとめ ○学年行事の企画実施および統括 ○学校公開など受付の取りまとめ ○卒業を祝う会(6年生学年委員)のサポート ○次年度の全学年委員・広報委員選出の際の進行役
広報担当	1名	<ul style="list-style-type: none"> ○広報委員会の取りまとめ ○学校側とのスケジュール確認・調整 ○広報誌『夕やけ』作成のため各行事・活動の取材・撮影
地区委員長	2名	<ul style="list-style-type: none"> ○地区委員会の取りまとめ ○委員の係活動(防犯・交通安全・地域交流)の取りまとめ ○青少対委員会への出席 ○次年度地区委員の選考

【小P連担当役員】 ※5年免除の対象

令和7年度現在、小学校PTA連合会は理事担当校のみとなります。(副理事担当校は廃止)

当番年度の前年に書記数名が選出されます。(四小の当番: 前は令和元年、令和2年度)

4月保護者会にて選出の各委員・役員の仕事内容、免除対象について

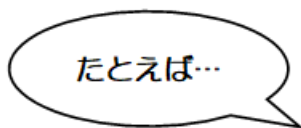
委員会・系の活動内容【4月の保護者会にて選出(地区委員以外)】			
委員会名	選出人数	活動内容	選出時期や免除など
全学年委員会	各学年 学級数と 同数選出	○全学年委員会への出席 ○クラスの保護者と先生とのパイプ役 ○運営委員会への出席(各学年最低一名) ○こどもたちが楽しめる行事を企画・運営 (全学年対象行事など) ○PTA会費の集金作業 ○学校行事(参観日・展覧会等)の受付担当 ○卒業を祝う会の開催 (6年生学年委員とならのみ卒対担当者) ○次年度の役員選出など	○5年免除の対象外です。 4月の保護者会にて選出。 児童1名につき1回 お願いします。
広報委員会	各学年 学級数と 同数選出	○PTA広報誌「タやけ」の企画・取材・発行など ○広報委員会への出席 ☆平日動ける方、または平日は忙しくても パソコン作業が得意な方、大歓迎です。	
地区委員会	各地区原則2 名選出	○地区委員会への出席 ○登校の見守り ○係活動(防犯・交通安全・地域交流) 防犯プレートの設置・登校指導報告書発行・ 青少年対活動への協力・運営委員会への参加など	○5年免除の対象外です。 前年度選出。 1世帯につき1回以上 お願いします。

※ならのみ学級→全学年委員以外の、役員、委員を立候補以外辞退できます。
 こげら学級→全ての役員、委員を立候補以外辞退できます。

PTA会費について

PTA活動の運営経費として、皆様に一世帯につき会費1,890円/年のご負担をお願いしています。(PTA会費の収支や詳細は定期総会議案書をご覧ください。)

この会費は児童や会員のために使われています。(行事内容の詳細については、コミュニティルームに保管されている「PTA行事記録集」をご覧ください。)



- ・学年委員による行事の費用(大道芸などの学年対象行事や6年生の卒業を祝う会など)
- ・広報委員会による広報誌(タやけ)や、その他PTAから発行されるお便りの印刷費用
- ・災害備蓄品の費用
- ・その他、PTA活動用の備品等



保険について

PTA活動の際に児童及び会員が、万が一事故にあわれた時のために、毎年傷害・賠償責任の団体保険に加入しています。保険料は一世帯につき110円/年(令和7年度現在)です。

集金について

PTA会費と保険料を合算し、6月頃に集金させていただきます。詳しくはお便りを配布します。
一世帯 2,000円 令和7年度現在(PTA会費 1,890円、PTA保険料 110円)

<転出される場合>

年度途中で転出される場合、PTA会費は月割りで計算され、転出月の翌月より3月までの分を返金します。

1,890円÷12か月=157.5円/月

例)10月転出(10月に数日でも在籍していた)の場合

11月～3月分 157.5円×5か月=787.5円

⇒ 788円返金(奇数月は切り上げ)

<転入される場合>

転入の場合は転入月より3月までの分を集金します。

転出予定のあるご家庭は、学校へ早めにお知らせいただくと助かります。

配布物について

令和8年度よりスクールメールの利便性向上およびペーパーレス化のため基本的にPTAからの配布物はスクールメールより配信します。また紙での配布をご希望の方にはPTAへメールまたは担任の先生を通しておしらせください。

「いっときボランティア」登録のお願い

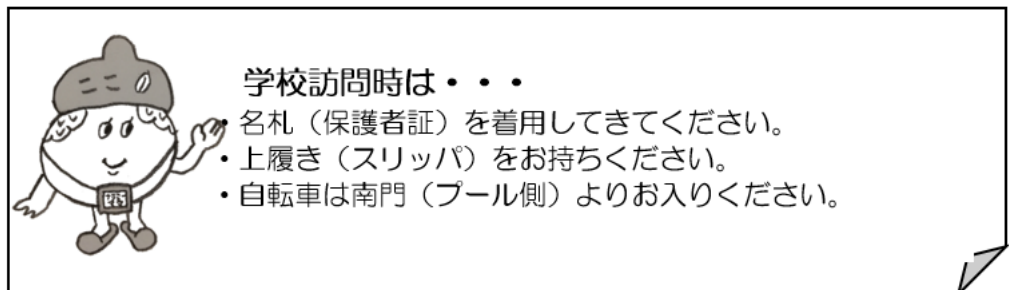
学校行事の際、受付などをしてくださる方を募集しています。継続的な役員とは異なり、その時だけの一時的なお手伝いです。「PTAの役員は難しいけど、短時間なら協力できるかも」という方にぴったりな気軽にPTAに参加できる仕組みです。募集方法はお手伝いが必要な時にLINEのオープンチャットのメンバーに声をかけています。もちろん参加はご都合がつく時だけで大丈夫です。ぜひLINEの登録から無理のない範囲でサポートをお願いします。皆さまのあたたかいご協力をお待ちしています。

【いっときボランティアURL】

https://line.me/ti/g2/DWZmFRoiTleq525QAIKSBUCrocy-p-VsHgWasA?utm_source=invitation&utm_medium=link_copy&utm_campaign=default



【QRコード】



<令和8年度PTA本部連絡先>

r8yonshopta@gmail.com

問い合わせ・質問等ある方は、こちらの連絡先をお願いします。