

立ち番 マニュアル

平成 29 年度 保存版

この冊子は大切に保管して下さい。

小平第十三小学校 保護者と教職員の会

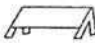
北門

場所：北門給食搬入口のスクールゾーン

時間：7時55分～8時25分

旗置き場にある立ち番ノートに必要事項（日にち・保護者名・続柄・児童名など）を記入してください。

旗置き場から旗を取り、腕章をつけ所定の位置に立ちます。

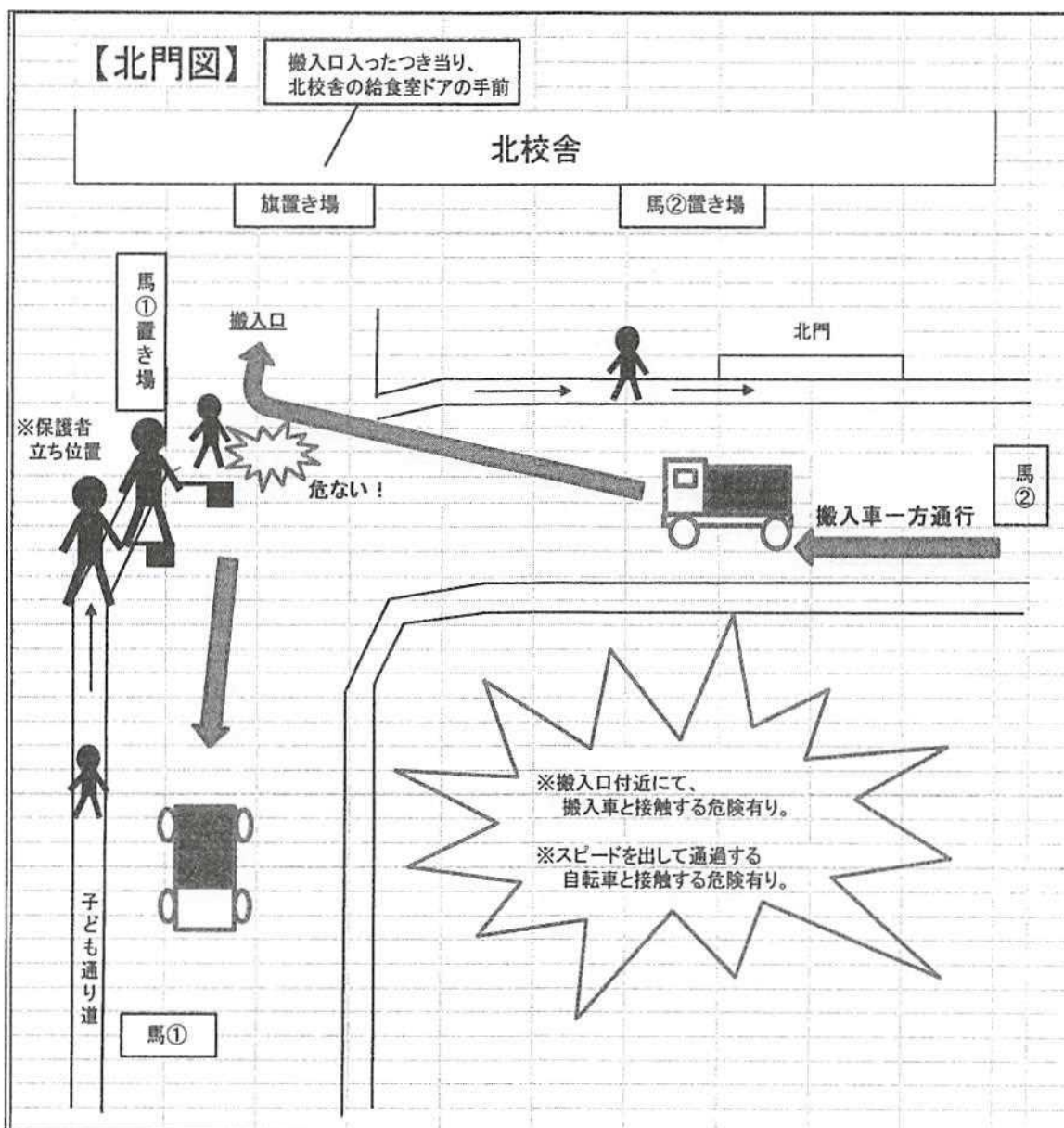
主に給食搬入の許可車両・自転車に気を付けながら、子どもたちを見守ります。8時25分に通行止めの馬（）を片付けます。

時間になりましたら、旗と腕章は所定の場所にお戻しください。

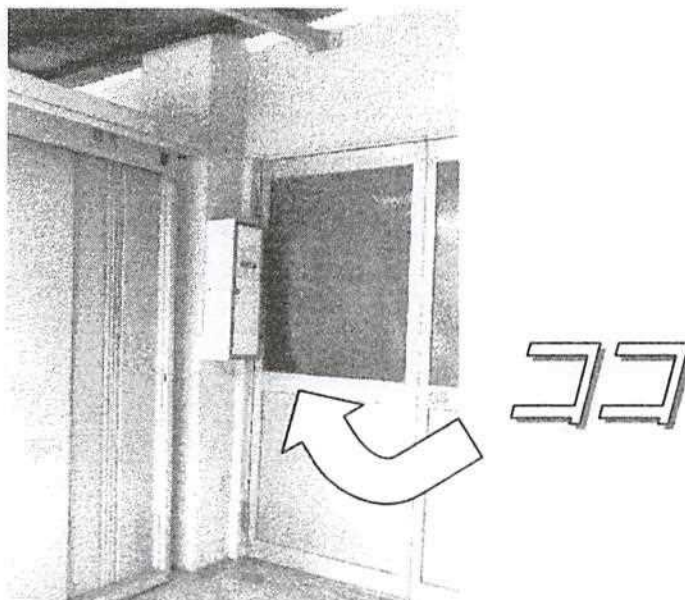
気がついたことがあれば、立ち番ノートにご記入をお願いします。

自転車で来校の場合は、校内の所定の場所におとめください。

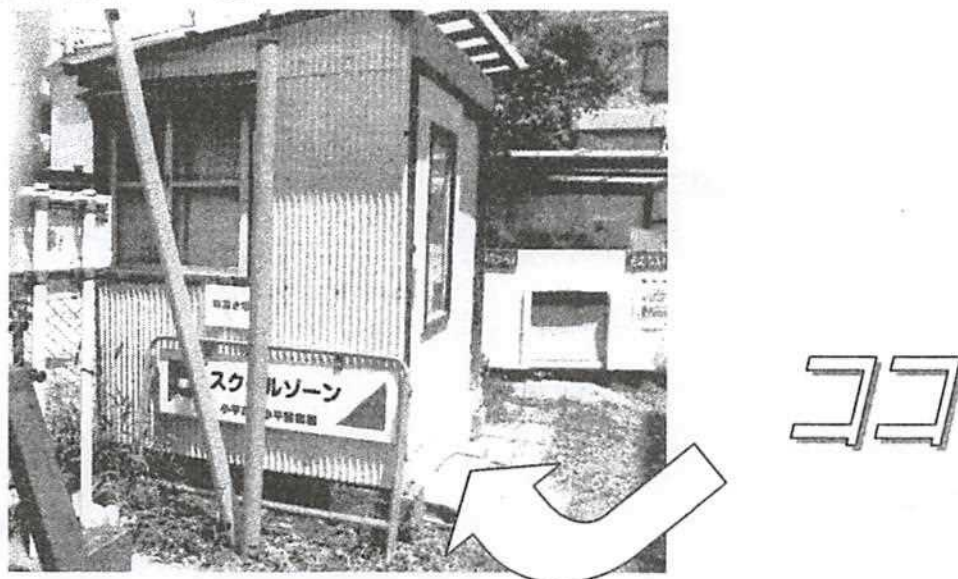
悪天候などで登校時間が変更になる場合は、学校に対応していただきます。



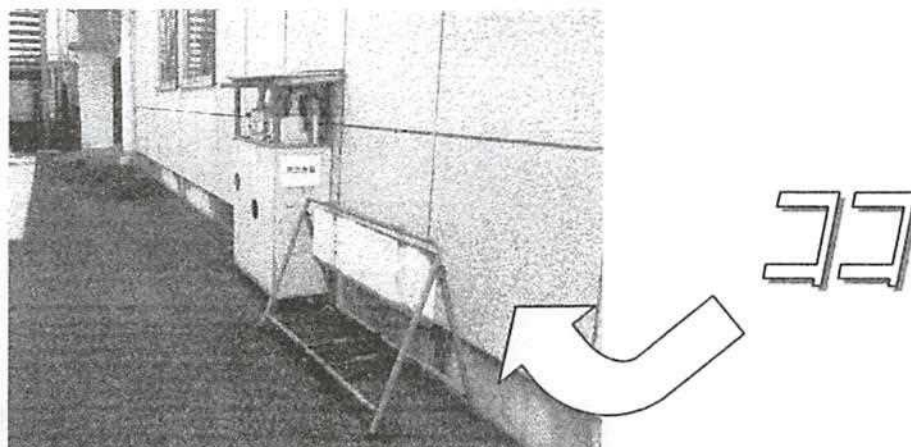
- ・旗置き場（北門）・・・搬入口入ったつきあたり、北校舎の給食室ドアの手前



- ・馬置き場①の保管場所・・・搬入口入ったすぐ左



- ・馬置き場②の保管場所・・・北門を入ったつきあたり、北校舎壁沿い



正門

場所：正門前横断歩道

時間：7時55分～8時25分

旗置き場にある立ち番ノートに必要事項（日にち・保護者名・続柄・児童名など）を記入してください。

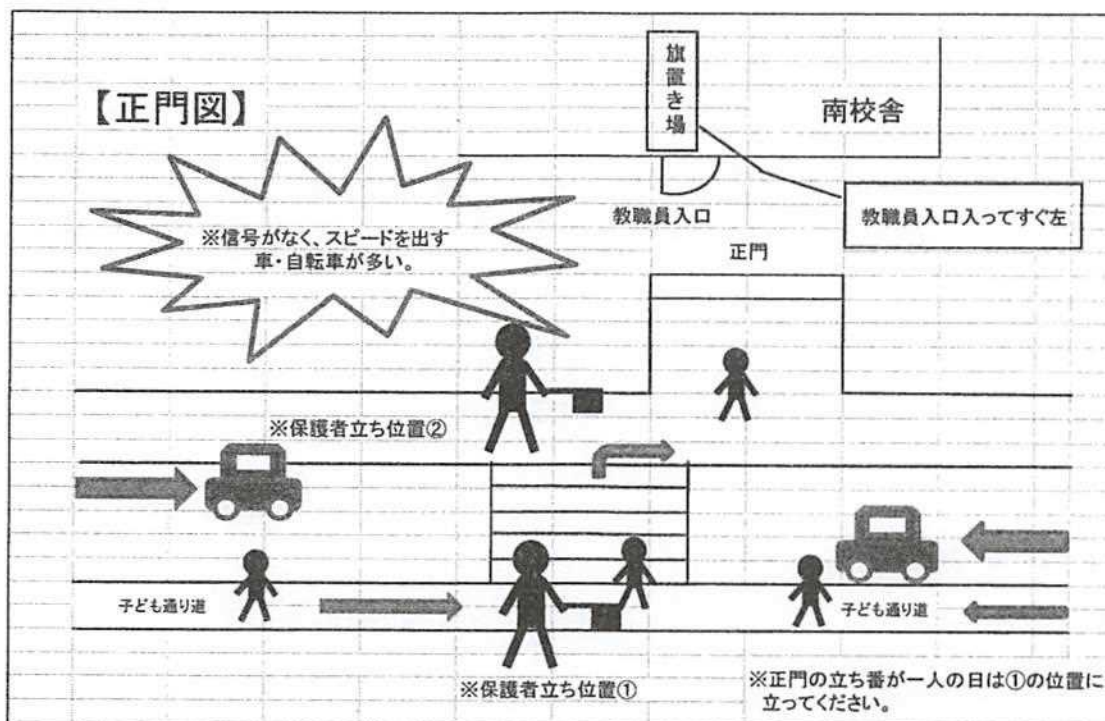
旗置き場から旗を取り、腕章をつけ所定の位置に立ちます。

車・自転車に気を付けながら、横断歩道を渡る子どもたちを見守ります。時間になりましたら、旗と腕章は所定の場所にお戻しください。

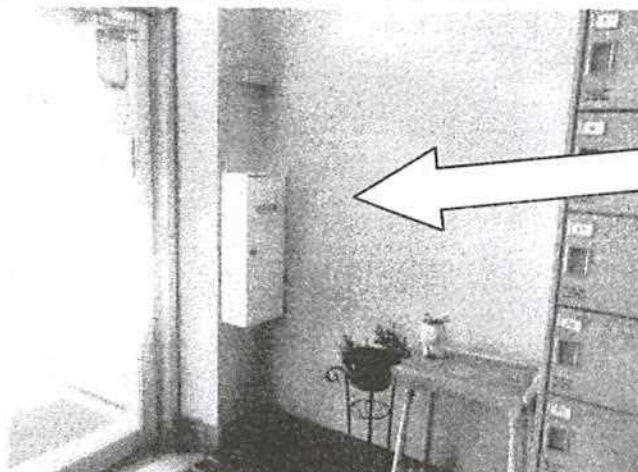
気がついたことがあれば、立ち番ノートにご記入をお願いします。

自転車で来校の場合は、校内の所定の場所におとめください。

悪天候などで登校時間が変更になる場合は、学校に対応していただきます。



旗置き場（正門）・・・教職員入口入ってすぐ左



立ち番が出来なくなった場合の対応

- ・やむを得ず、立ち番が出来なくなったり、当日不意の欠席の場合は必ずメールに連絡をしてください。

H29 年度運営連絡委員アドレス：

- ・上記以外の緊急の場合に限り、7：45 頃に学校まで連絡してください。

042-342-1762

立ち番時のご注意（保険について）

- ・活動中は、くれぐれも事故にご注意ください。（未就学児を連れてのご参加はなるべくご遠慮下さい。未就学児はPTA保険が適用されません。特に正門は車が往来するので危険です。ご家族に預けられる場合は、ぜひご協力をお願いしてください。）

- ・「正門・北門の立ち番」の活動中には、十三小保教の会が参加している PTA 保険が適用されます。保険の対象となる方は、①父母会員 ②教員会員 ③在籍児童です。

①②③以外は対象外ですので、ご注意ください。

- ・在校児童の父母以外の方(祖父母など)がご協力くださる場合には、小平市の保険に登録することができます。

立ち番ノートに、実際に立たれた方の氏名・続柄のご記入をお願いします。