

2月26日(月)



おいしいなつうしん

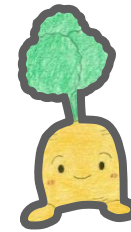
◎木曜日の正解◎ ③ さかな

◎今日のクイズ◎

「食品ロス削減給食」28回目です。「かくれんぼドライカレー」を作りました。「かくれんぼドライカレー」は、いつもは捨ててしまわれがちな「にんじんの皮」「キャベツの芯」、子どもたちに嫌われがちな「大豆」がかくれんぼしています。どこにかくれているか探してみてくださいね！

「おかしなめだまやき」は、めだまやきに見立てた料理です。黄色い部分は「黄桃」、白い部分は「カルピスゼリー」です。「可笑しな」「お菓子な」デザートです。

では、クイズです。右のイラストの食品ロスキャラクター、「かくれんぼにんじん」ともう一つは何という名前でしょうか？



- ① かくれんぼキャベツ
- ② さびしんぼうキャベツ
- ③ こまったさんキャベツ

もりつけかた

おかしなめだまやき

かくれんぼドライカレー

うどんのおかかサラダ

正解のクラス

1の1、1の2、2の1、2の2、
3の1、3の2、4の1、4の2、
4の3、5の2、6の2

