

れいわ ねんど えすえぬえすじゅういっしょう
令和8年度 SNS 十一小ルール

「SNS 東京ルール」を基に、「SNS 十一小ルール」を策定しました。学習者用端末の持ち帰り、インターネットや SNS 利用に関しては、ご家庭での指導が不可欠です。SNS 東京ルールや、SNS 十一小ルールを参考に、各ご家庭でお子様と一緒に話し合い、「SNS 家庭ルール」を決めていただくようお願いいたします。

<SNS 東京ルール・十一小ルール>

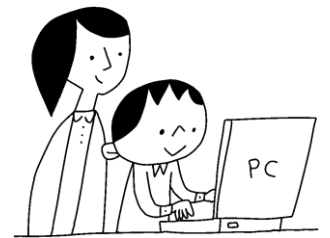
～学習者用端末は、学習のために借りているもの～

- ① スマホやゲームの一日の合計利用時間、使わない時間帯・場所を決めよう。
- ② 必ずフィルタリングを付け、パスワードを設定しよう。
- ③ 送信前には、誰が見るか、見た人がどのような気持ちになるか考えて読み返そう。
- ④ 個人情報をお教えしたり、知らない人と会ったり、自撮り画像を送ったりしない。
- ⑤ 写真・動画を許可なく撮影掲載したり、拡散させたりしない。
- ⑥ 持ち運ぶときはケースに入れる、両手で持つなど、大切に使う。



(こわれたり操作できなくなったりしたときは、すぐに先生や家の人に伝えよう。)

- ⑦ 授業で使えるように、家で充電してこよう。
- ⑧ 休み時間は、学習に関係する内容にかぎり、先生と確認してから使うことができる。
- ⑨ 友達の端末を使ったり、友達の ID やパスワードを入力したりしてはいけない。
- ⑩ タッチペンは、使い方や保管について家の人と相談しておき、なくさないように管理しよう。



(家庭で用意したタッチペンやイヤホンを使いたい場合は、高額なものは避け、管理の仕方について家の人とよく確認してから、記名して持ってくる)

- ⑪ デジタル端末だけでなく、学習でも遊びでも、自分に合った方法や楽しいことを見つけよう。

<SNS 家庭ルール>

各ご家庭でお子様と一緒に話し合っただけ決めた「SNS 家庭ルール」を書いておきましょう。