



「自分で考え えらび やってみる!!」新たなチャレンジ(挑戦)の一年

校長



新年あけましておめでとうございます。本年もどうぞよろしくお願いいたします。

新年を迎え、いよいよ3学期がスタートしました。

冬休みの間、こどもたちは大きな事故やけがもなく、楽しく過ごせたようです。ご家庭での、きめ細かなご対応に感謝いたします。

㊦ 巳(み) 今年の干支は「み年」です。「巳」は蛇のイメージから「再生と変化」を意味します。脱皮をくりかえし、強く成長する蛇のイメージです。また、中国の『漢書 律曆志』では、巳年は「努力を重ね、物事を安定させていく」という意味合いを持つ年とされています。

“何かをつかもう”と決めれば、勇気・希望・知恵がわく…「巳年」柔軟な心と知恵をもって、新たなチャレンジ(挑戦)の一年にしていきましょう。

3学期は ○学年の0学期

さて、「1月は行く」「2月は逃げる」「3月は去る」と言われるように、あっという間に過ぎ去っていきます。3月の修了式(卒業式)まで、**あと50(51)日**ほどです。一年のまとめをしっかりとし、来るべき次年度の備えをするときです。

3学期は、短いながらも、一年間の学校生活の総仕上げをし、来るべき進級・進学に向けて様々な面で自覚と行動が求められ始めます。準備を整えていく大切な時期です。

特別なことはありません。みんなでつくった学級目標を追いかけた先に、達成できるはずだからです。自分達で決めた目標におかっただけ真剣に走りきれるかそれにつきます。

学校や学級は、ランド、パークではありません。行けば誰かが楽しませてくれる訳ではないのです。自分たちで最高の場所、最高の集団をつくることができます。夢の国をつくる主役は、いつだってこども自身だからです。



キーワードは今年度繰り返し伝えてきている「自分で考え えらび やってみる チャレンジ!!」「やってみなければはじまらない!!」です。是非、3学期、良いスタートを切らせたいと思っています。

教職員一同、こどもたちを見守り、はげまし、支え、努力してまいります。

また、ご家庭、地域のご協力が、学校の大きな力となりこどもたちにつながります。保護者の皆様、地域の皆様には、そのような十一小の歩みをご理解いただき、共に歩んでいただければ幸いです。

保護者の皆様、3学期も、何卒よろしくお願い申し上げます。本年も教育活動へのご理解とご協力をどうぞよろしくお願いいたします。

校内書き初め

国語科担当

新春恒例の書き初めを今年度も実施します。1月20日(月)から25日(土)までの間、作品を教室内に展示します。1、2年生は硬筆、3年生以上は毛筆による作品です。日本のお正月行事を味わい、互いの作品を見合うことで正しい文字の書写力を身に付けることをねらいとして行います。



※今年度は、書き初めの手本および用紙の購入はしません。

※21日・24日の朝の時間を使って、なかよし班の児童で互いの作品を見合う予定です。

展覧会「11 Art Festival」について

文化的行事担当

令和7年2月7日(金)、8日(土)に本校体育館にて、展覧会を開催します。「11人11色! ~自分の世界を広げよう~」をスローガンとして、図工の授業の成果を発表します。1~4年生は平面作品1点、5・6年生は平面・立体作品から選んだ1点を展示します。児童が図工の時間を通して作りだした特別な作品をどうぞご覧ください。

7日(金)は児童観賞日ですが、15時半~19時の時間帯は保護者の方にもご鑑賞いただけます。8日(土)は、1~6時間目の時間帯別に低学年・中学年・高学年の保護者専用鑑賞時間を設けることに加え、15時以降にも鑑賞いただける時間を設けます。各学年の展示題材、会場図、鑑賞時間等、詳しくは今後配布されるお知らせをご覧ください。



学習発表会について

教務担当

2・4・6年生の保護者の皆様、12月7日(土)の学習発表会をご参観いただき、ありがとうございました。また、保護者証の着用の徹底や、事後の保護者アンケートの回答にもご協力いただきました。重ねて御礼申し上げます。

1月25日(土)には、1・3・5年生の学習発表会を行います。内容につきましては11月12日付で配布済みのお知らせをご確認ください。また、1・3・5年生の保護者の皆様には、開催1週間前をめぐり、お子さんの発表場所についてお知らせを配布する予定です。

来校・参観される際は、参観する学年の色の保護者証(名札)を見える向きでご着用ください。校内安全上、保護者証の無い方の参観はできません。必ず事前に保護者証があることをお確かめの上ご来校ください。





全学年共通のお知らせ

- 年度末が近づいてきました。転居等で転出予定の場合、早めに担任にお伝えいただけると助かります。
 - 算数の基礎・基本の学力の定着を図るため、3学期も東京ベーシックドリルに取り組みます。水色のファイルに綴じた練習問題を解き、裏面にある解答と答え合わせと直しを行います。学校での朝学習や家庭学習として取り組みます。
- また、放課後補充学習教室は1月30日(木)からです。1月中に東京ベーシックドリルの診断テストを実施し、習熟度が7割に満たない児童に申し込み用紙を配付いたします。ご家庭のご協力、よろしくお祈りいたします。



1年 きら☆きら

生活科「むかし遊びの会」について

生活科の時間に昔遊びを行う予定です。1月30日に、地域の方々との昔遊びも予定しています。まだまだボランティア募集しています。ご協力いただける方は、メール配信でお知らせした登録アドレスにボランティア登録をお願いします。

3学期の図工材料準備のお願い

曲がるストロー1本と牛乳パック1つを使って、作品を作ります。材料に名前の記入をお願いします。また、名前を記入した袋に入れて持たせてください。寄付して下さる方は、寄付のものは名前を記入せず、持たせてください。持ってくるタイミングについて、時期になりましたら学習者用端末のクラスルームにて、お知らせいたします。

2年



算数について

九九の暗唱を引き続き、確認をしていきますので、家庭でも聞いてあげてください。
覚えていない子はもっと必死に、覚えている子は時々暗唱させないと忘れます。
インターネットで検索すると、かけ算の問題を無料でダウンロード・印刷することができるものもあります。活用するのもいいですね。



3年 わかば

書き初めについて

1月20日(月)から始まる「校内書き初め展」に向けて、9日(木)から、各学級で書き初めの授業を行います。新学期早々になりますが、ご家庭で道具の確認、特に筆が洗えているか、墨液が足りるかを見ていただけたらと思います。また当日道具を忘れて困ることのないよう、声をかけていただくと助かります。よろしくお祈りいたします。

図工の材料について

12月号でもお知らせしましたが、3学期の図工「ひげの王様」で使用する材料(毛糸や穴あきのビーズ、布など)を1月30日(木)までに持ってきてください。

3年4組研究授業について

1月15日(水)3年4組のみ、外国語の研究授業のため、5校時があります。下校が14:40となるため、同じコースごとに集団で下校する予定です。

4年 パワフル

理科 ～冬の空～

2学期の「星や月」の学習では、星や月の動きについて学びました。11月に実施した理科見学のプラネタリウム鑑賞でも、星座についての説明を詳しく聞きました。

学校の授業では実際に夜空を観察することはできません。ぜひ、ご家庭で冬の夜空を見上げ、お子さんと一緒に学びを深める時間をとっていただけたらと思います。

保健の教科書について

3学期に保健の授業を行います。3年生のときに使用した保健の教科書を使いますので、用意しておいてください。持ってくる日については担任から連絡します。

5年 和

学習発表会に向けて

25日(土)の学習発表会の日に合わせて、**連合音楽会の動画を公開**します。2校時に理科室にて連続再生します。1回10分弱の内容になります。5年生の学習発表会の公開は1校時になりますので、ご都合がよいタイミングでご覧ください。

また発表会に向けてSDGsについて学習中です。各チームで課題を設定して調査等を行います。保護者の皆さまにアンケート等をお願いする子もいるかと思います。その場合にはご協力をお願いいたします。



お願い ペットボトルキャップをあつめます

キャップを洗って学校に持ってきてください。たくさん集まるほどありがたいです。

6年 BRAVO!!

卒業文集について

12月末に、作成が完了し、無事に印刷会社へ提出しました。添削、確認のご協力をありがとうございました。3月に納品予定です。

代金の支払い期限が1月10日(金)までとなっております。12月に払込取扱票を配布しておりますので、ご確認ください。尚、購入を希望されない場合は10日(金)までに担任へお知らせください。よろしくお祈りいたします。

小平第六中学校 中学校体験入学について

中学校体験(ようこそ六中)が実施されます。
日程: 令和7年2月5日(水)
内容: 説明会、部活動見学等
給食後徒歩で移動し、部活動の見学等を行います。終了後、現地にて解散する予定です。
詳しい時程や現地からの下校については、後日お知らせします。



<1月の行事予定>

※ SC欄の★印は、スクールカウンセラー（関口）の在室日です。

午前8時30分～午後4時30分 Tel:042-468-5019(教育相談室直通)

※ 予定を変更する場合があります。



日	曜	全学年 共通行事	S C	1年	2年	3年	4年	5年	6年	特別 時程	授業時間								
											1 年	2 年	3 年	4 年	5 年	6 年			
1	水																		
2	木																		
3	金																		
4	土																		
5	日																		
6	月																		
7	火	冬季休業日 終																	
8	水	始業式 安全指導 通常時程 3時間授業 給食なし 下校11:45										3	3	3	3	3	3		
9	木	朝の学習 給食始 5時間授業(1~4年生)		身体計測	身体計測		(計画代表委 員会)	委員会	委員会			5	5	5	5	6	6		
10	金	朝読書				身体計測						5	5	5	6	6	6		
11	土																		
12	日																		
13	月	成人の日																	
14	火	全校朝会	★				身体計測・保 健指導					5	6	6	6	6	6		
15	水	4時間授業 午後教員出張				4組のみ5時間授 業(14:40下校)		身体計測・保健指導 社会保険労務士出前 授業		特別 時程	4	4	4	4	4	4			
16	木	給食集会							身体計測・保 健指導		5	5	6	6	6	6			
17	金	避難訓練									5	5	5	6	6	6			
18	土																		
19	日																		
20	月	全校朝会 校内書き初め展(~25日)			馬頭琴鑑賞会		クラブ	クラブ	クラブ			4	4	4	5	5	5		
21	火	書き初め鑑賞	★									5	6	6	6	6	6		
22	水									特別 時程	5	5	5	5	5	5			
23	木	児童集会							模擬選挙		5	5	6	6	6	6			
24	金	書き初め鑑賞									5	5	5	6	6	6			
25	土	学習発表会(1・3・5年生) 給食あり		学習発表会 (2・3校時)		学習発表会 (4校時)		学習発表会 (1校時)			4	4	5	5	6	6			
26	日																		
27	月	振替休業日																	
28	火	全校朝会	★					展覧会準備				5	6	6	6	6	6		
29	水						6時間授業 研究授業			特別 時程	5	5	5	6	5	5			
30	木	展覧会集会 放課後補充学習教室		昔遊びの会 (2・3校時)							5	5	6	6	6	6			
31	金	朝読書									5	5	5	6	6	6			
2	月																		
1	土																		
2	日																		
3	月	全校朝会 安全指導					(計画代表委 員会)	委員会	委員会			4	4	4	4	5	5		
4	火	ふれあいアンケート	★									5	6	6	6	6	6		

- ※ 15日(水)は、研究授業のため、3年4組のみ5時間授業(14:40下校)となります。
- ※ 29日(水)は、校内研究の研究授業のため、4年生のみ6時間授業(14:40下校)となります。
- ※ 1月から、2年生は火曜日が6時間授業になります。



【下校時刻について】

○上記の予定表に下校時刻の記されていない場合は、各学年 右記の下校時刻になります。

【清掃について】

○火・水・金曜日に当番の児童が下校時刻までの短時間で帰っています。

【放課後補充学習教室について】

○3学期の放課後補充学習教室の対象児童は、担任より連絡いたします。

【通常時程】

4時間授業 13:20下校
5時間授業 14:25下校
6時間授業 15:15下校

【特別時程】

4時間授業 12:50下校
5時間授業 13:40下校
6時間授業 14:40下校



遅刻・早退の場合、必ず教室または保健室で教員と保護者による引き渡しとなります。



子どもたちの学力向上に向けて

学力向上担当

児童の学力向上に向けて今年度ここまで①「東京ベーシックドリル」の活用、②「放課後補充学習教室」③サマースクールを実施してきました。これらの取組を経て、12月に東京ベーシックドリル診断テストBの2回目を行いました。今回その結果をお知らせいたします。

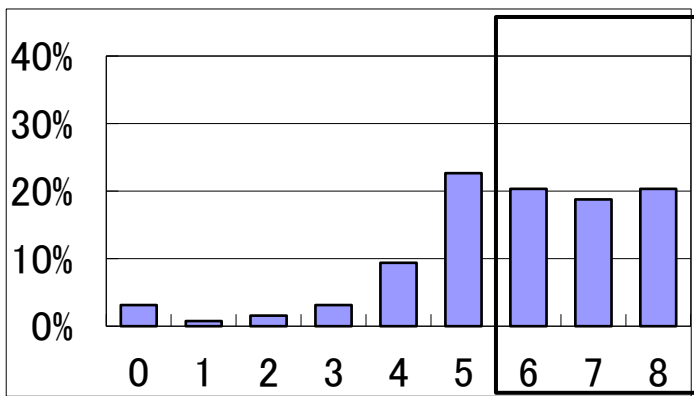
○東京ベーシックドリル診断テストB(前学年の内容)の結果

※4月の結果と12月の結果

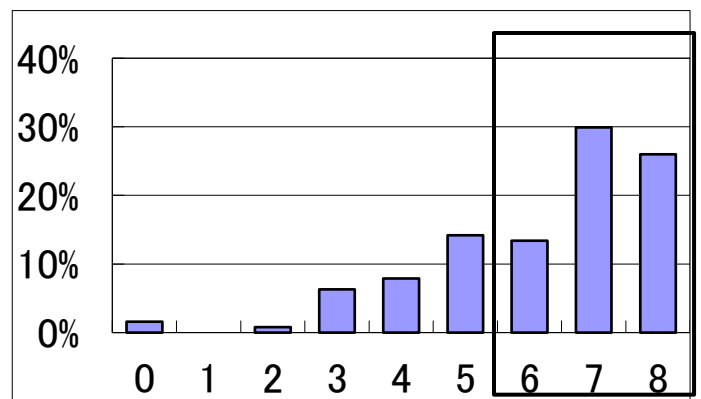
※太枠内が正答率70%以上の児童

2年生(1年生の内容)

《4月》

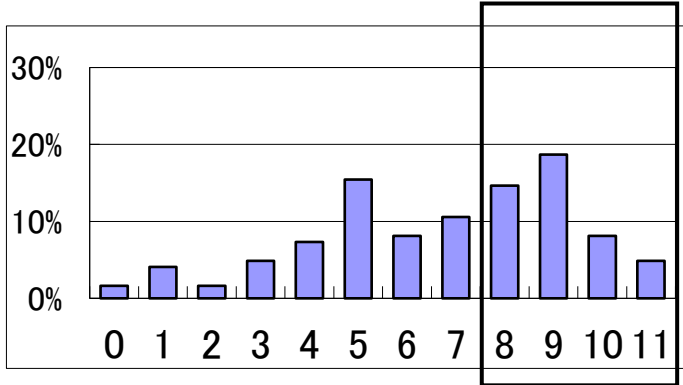


《12月》

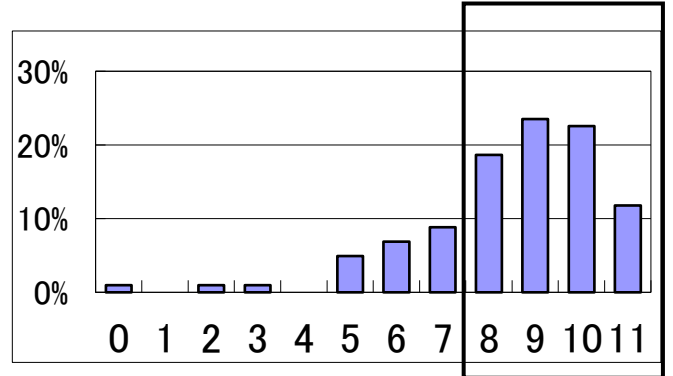


3年生(2年生の内容)

《4月》

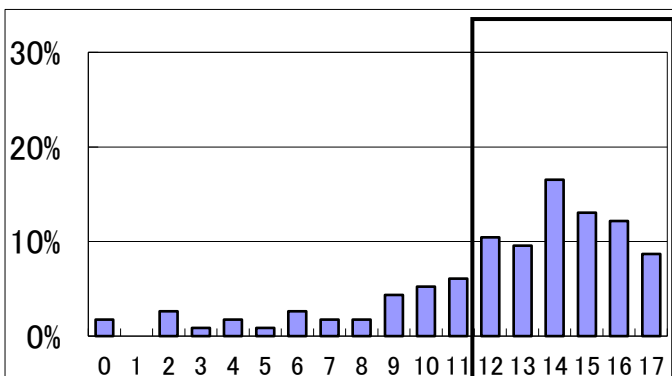


《12月》

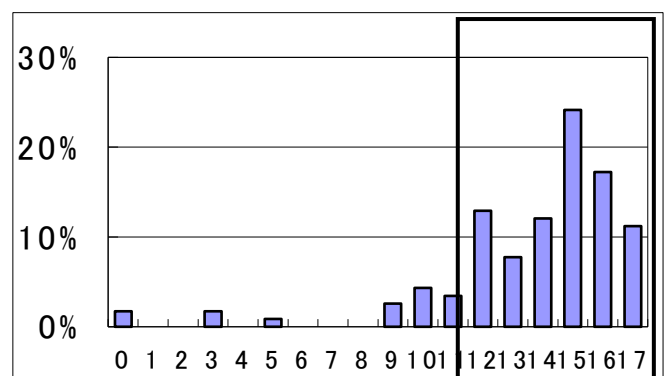


4年生(3年生の内容)

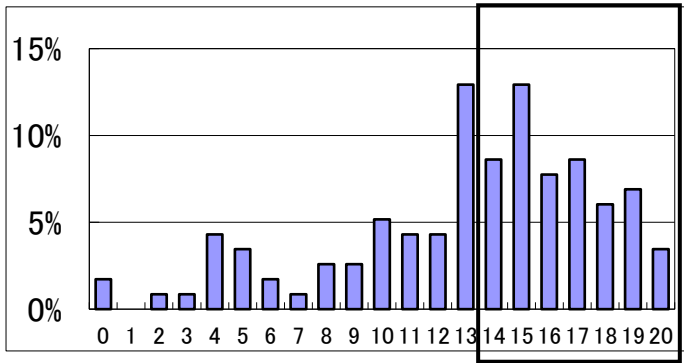
《4月》



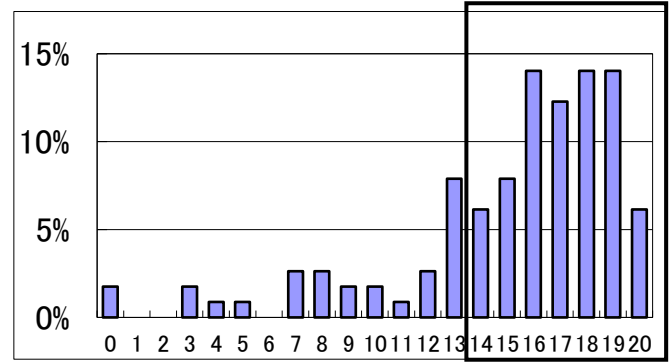
《12月》



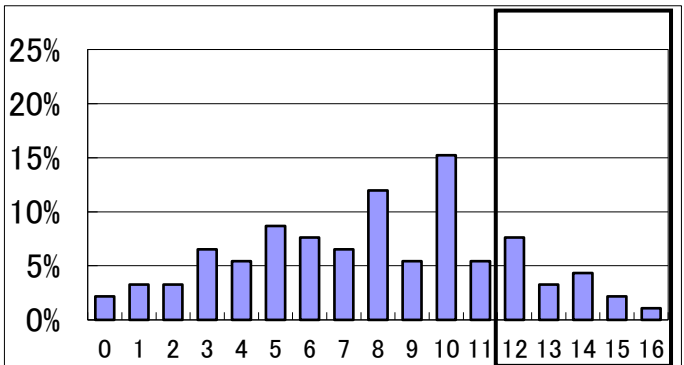
5年生(4年生の内容) <<4月>>



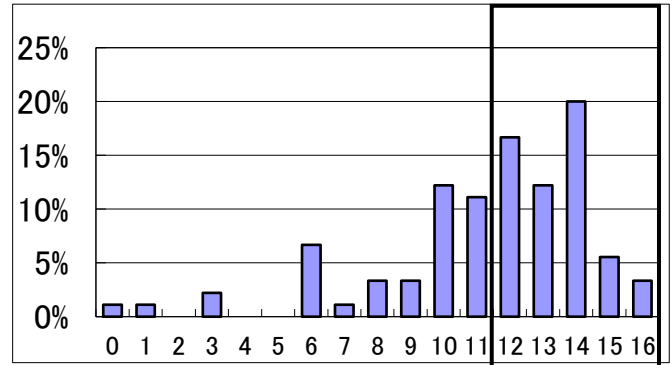
<<12月>>



6年生(5年生の内容) <<4月>>



<<12月>>



<グラフについて>

縦軸・・・児童の割合 (%)

横軸・・・テストの正答数(点)

※問題数は学年によって異なります。

2年: 8問 3年: 11問

4年: 17問 5年: 20問

6年: 16問

○東京ベーシックドリル 診断テスト

正答率70%以上の児童の推移

学年	令和5年度						令和6年度			
	4月	6月	9月	12月	1月	3月	4月	6月	9月	12月
2年生	55%	71%	74%	80%	76%	57%	62%	75%	76%	69%
3年生	46%	72%	80%	81%	67%	69%	25%	50%	53%	74%
4年生	70%	80%	79%	83%	83%	89%	59%	78%	82%	85%
5年生	50%	62%	66%	75%	42%	61%	54%	63%	68%	75%
6年生	32%	44%	58%	72%	53%	62%	19%	50%	29%	58%
合計	51%	66%	71%	78%	69%	77%	50%	64%	64%	73%

4月から4回の診断テストを実施してきましたが、前学年の学習内容について70%以上の児童はどの学年も増加してきています。全校で見ても、その割合が50%から73%へと23ポイント向上が見られました。

3学期も診断テストを実施し、前学年の学習内容が定着できるような放課後補充学習教室や東京ベーシックドリルへの取組を予定しています。十一小の全ての児童の学力向上に向けて、今後も取り組んでまいります。