

# ほげんだより 11月

令和 7年 10月 30日  
小平市立小平第一小学校  
保健室

10月末になって、急に寒さがやってきました。秋はどこに行ったのでしょうか？  
1日の寒暖差が激しく、気温の変化についていくのも大変です。運動会前も、嘔吐  
の症状で欠席する子が急に増え、2年生は学年閉鎖をしました。インフルエンザ、  
コロナなどの感染症も出ています。手洗いうがい等でしっかり予防していきましょう。



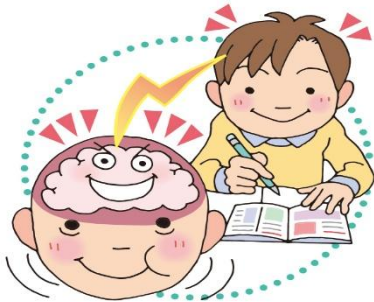
🍴 よくかんで食べよう 🍴



虫歯を予防する



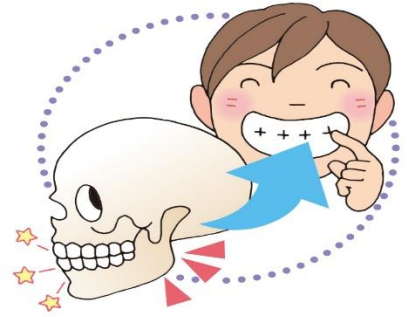
消化を助ける



脳が活性化する



肥満を防止する



歯並びがよくなる

## \* 感染症 に 注意 ! \*

感染症を寄せつけない

### 5つの工夫

インフルエンザなど感染症が流行りやすい時期になりました。少しの心がけでかかりにくくできます。



手洗いをする



人混みを避ける



うがいをする



マスクをつける



予防接種を受ける

**5年生 !**

### \* 側わん検診のお知らせ \*

日時：11月19日(水)

9:00~

場所：夢の広場

対象：5年生

6年生の再検査の児童

\* 髪の長い子は結んできましょう

当日欠席した場合は、欠席者検診に保護者とともにいきます。

日時：11月26日(水)

男子：14:00~14:45

女子：14:45~15:30

場所：福祉会館3階 第1,3集会

\*\*\*\*\*登校許可書・登校届について\*\*\*\*\*  
インフルエンザ・コロナ等の感染症にかかったときは、登校許可書・登校届の提出をお願いします。

	許可書の種類	記入者
インフルエンザ	インフル用登校届	保護者が記入
コロナ	コロナ用登校届	
水疱瘡などの感染症	登校許可書	医師が記入

\* どの書類も、一小ホームページからダウンロードできます。