



かみじゅく

P1 校長より
P2 学校の窓
P3 学年の窓
P4 行事予定

上宿小 HP



(小平市立上宿小学校)

(令和8年1月30日)

教員・保護者・地域が連携し「かしこい子」の育成を

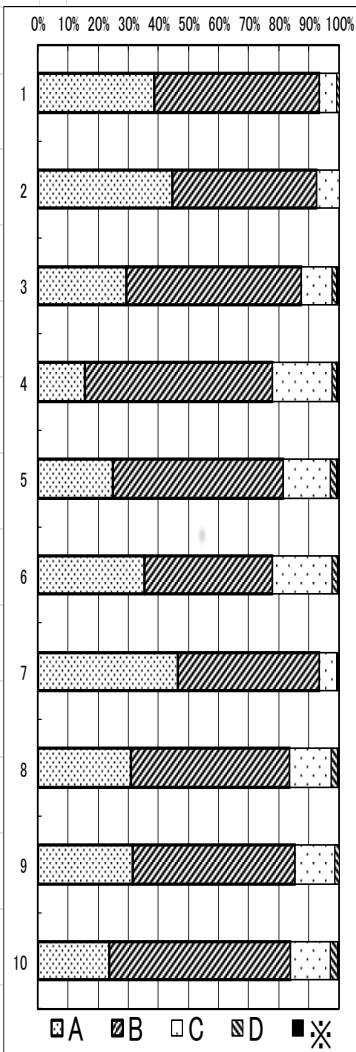
主幹教諭 平尾 和嗣

令和7年度も本校では「かしこい子」を重点目標として教育活動を推進してまいりました。こだいら特別活動の日やセーフティ教室などの学校公開、運動会、学習発表会では、友達と意見を交流したり、一緒に活動したりするいきいきとしたこどもたちの姿を見ていただけたことと思います。

さて本校では、毎年、教育活動についての評価を行っています。今年度は、6月と11月の2回実施させていただきました。児童へのアンケートに加え、保護者・地域の皆様にもアンケートにご協力をいただきました。これらの結果をふまえた上で、教職員も自己評価を行い、すべてを総合的に検討して、次年度の教育課程を編成してまいります。

以下に、保護者アンケートの結果とそれをもとに本校で検討をさせていただいた内容をご紹介します。

令和7年度 教育活動に関する調査結果(保護者・地域)11月						小平市立上宿小学校	
		児童数	295	回答数	232	回答率 78.6%	
番号	項目	A	B	C	D	※	計
1	学校は教育方針を分かりやすく伝えている。	90	127	13	2	0	232
2	学校の情報がよくわかる。(学校だより、保健だより、ホームページ等)	104	111	17	0	0	232
3	児童は学習内容を理解し学年に応じた基礎学力を身に付けてきている。	68	135	24	3	2	232
4	朝の上宿タイムや算数科における習熟度別指導の効果が上がってきている。	36	145	46	3	2	232
5	読み・書き・計算などの基礎的・基本的な学力を向上させるために、詩の暗唱や学校での朝読書、デジタルドリルの活用や家庭学習の推進などに取り組んでいる。	58	##	36	5	2	232
6	児童は積極的に体を動かし、体力向上に努めている。	82	99	46	4	1	232
7	児童は互いのよさを認め合い、仲良く助け合いながら楽しい学校生活を送っている。	108	##	13	1	1	232
8	月1回のいじめアンケートや毎学期のいじめ防止につながる授業を行うことにより、学校はいじめの防止やいじめの早期発見・早期解決に努めている。	72	122	32	5	1	232
9	児童は相手や場に応じたあいさつや言葉遣いができている。	73	125	31	3	0	232
10	コミュニティ・スクールとして地域に根差した学校づくりを行うために、プロジェクトチームや教育課程の説明、学校ホームページの推進などを通して教育を進めている。	55	140	30	6	1	232
A…十分 B…まあ十分							
C…やや不十分 D…不十分							
※…判断できない							



○「学校は教育方針を分かりやすく伝えている。」や「学校の情報がよくわかる。(学校だより、保健だより、ホームページ等)」などは90%を超えていて、学校からの情報が保護者や地域へよく伝わっていることが分かりました。

○「朝の上宿タイムや算数科における習熟度別指導の効果が上がってきている。」と「読み・書き・計算などの基礎的・基本的な学力を向上させるために、詩の暗唱や学校での朝読書、デジタルドリルの活用や家庭学習の推進などに取り組んでいる。」に対する肯定的な評価が昨年度より、約10%増加していました。重点目標である「かしこい子」の実現に向けて、今年度から上宿タイムの回数を増やし、デジタルと紙の両方を行うようにしたことや学力向上委員会の取り組みの成果が出ていることが分かりました。

▲「児童は積極的に体を動かし、体力の向上に努めている」では、昨年度から肯定的な意見が増加しましたが、まだ20%以上の方が不十分であると答えています。上宿パワーアップタイムのもち方や今年度から始まった体力向上旬間の取組を振り返ったりして、こどもたちが主体的に運動できるような環境を整備していったりする必要があることが分かりました。

今後も「かしこい子」の育成に向けて、教職員が地域・保護者の皆様と一体となって取組を重ねていければと思います。

本校の教育活動に今後も変わらぬご理解・ご協力をいただけますよう、よろしくお願いいたします。



2月の生活目標「ことばづかいに気をつけよう」

～あったかことばを使おう～

「あったかことば」を使うと自分も周りのみんなも温かい気持ちになり、嬉しくなったり、楽しくなったりします。「あったかことば」には、「ありがとう」のような感謝を表す言葉や、「がんばれ」のような励ます言葉などがあります。言葉の使い方ひとつで人はいろいろな気持ちになります。

「あったかことば」で話すことで、「早く学校に行ってみんなに会いたい。」とみんなが思えるすてきな学校にしていきたいです。「あったかことば」があふれる学校を目指し、言葉遣いを意識して、気を付けて生活できるよう学校全体で指導していきます。

登下校と落とし物について

上宿小では生活のきまりで、8時15分から8時20分の間に登校し、25分までに朝の支度を終わらせることになっています。改めて各家庭で確認をお願いするとともに、遅れないようにお子様を送り出していただけるよう、お願いいたします。

また、校内の落とし物を南校舎1階西階段付近に保管してあります。保護者会等で来校される際にお子様の物がないか、一度ご確認ください。

6年生を送る会

3月6日(金)の3校時に、全校で「6年生を送る会」を行います。各学年からは、お世話になった6年生への感謝の気持ちを出し物やプレゼントで伝えます。6年生も、後を託す後輩たちにメッセージや出し物などを計画しています。3学期から4年生の代表委員も加わり、4・5年生の代表委員会が司会進行やプログラムの準備も進めています。全校みんなが楽しみにしています。心のこもった、あたたかい会になることを願っています。

令和8年度 教育課程説明会について

小平市立上宿小学校学校経営協議会主催で令和8年度の本校の教育課程（上宿小学校の教育活動でどんなことを行うのかを示したもの）を保護者、地域の皆様に説明するために「令和8年度教育課程説明会」を以下の通り、実施いたします。大変、お忙しい中かと存じますが多数の皆様のご参会をお願いいたします。

日時：令和8年3月11日（水） 午後3時 開会
場所：本校1階 家庭科室

※詳細につきましては、学校より2月2日配布の「令和8年度教育課程説明会の開催について」をご覧ください。

令和8年度学校経営協議会委員について

本校は、コミュニティ・スクールとして4年目を迎えています。月に1回程度、学校経営協議会委員が集まり、学校の課題や解決策などの話し合いを進めています。

コミュニティ・スクールでは、学校運営に地域の声を積極的に生かし、地域と一体となって特色ある学校づくりを進めていくことができます。学校と地域住民等が力を合わせ「地域とともにある学校」を目指しています。令和8年度の学校経営協議会委員として携わることについて御興味がございましたら、2月10日（火）までに本校副校長へご連絡ください。

学年の窓



1 年 にじいろ

【国語：いいこと いっぱい、一年生】

【生活：1年かんをふりかえろう】

国語や生活の学習で、1年間の出来事を振り返る学習を行います。ご家庭にあるこどもたちの成長が分かる写真や思い出の品で、クラスの子たちが見ても大丈夫なものを選んで、5枚程度持たせていただくか、5枚程度ロイロノートで写真をとっておいてください。

2月12日（木）までをお願いします。

2 年 Challenge

【算数科：はこの形】

算数科「はこの形」の単元では、いろいろな箱を持ち寄って箱の形を調べます。長方形や正方形の面があり、あまり大きすぎず、ノートの上にのるくらいの箱を集めておいてください。持ってくる日は後日担任からお知らせします。

【生活科：これまでのわたしこれからのわたし】

1月号でお知らせした、こどもたちの成長が分かる写真や思い出の品を2月12日（木）に持たせてください。ご協力よろしくお願いします。

3 年 太陽

【自主学習】

これまでの家庭学習では、基本的に「音読」「漢字練習」「算数」の3点を課題として出してきました。3月中旬を目途に、自分でめあてややることを決めて取り組む「自主学習」を始める予定です。専用のノートにやってきてもらいます。新しいものでなくて構いません。使いかけのノート等がありましたら、とっておいてください。

4 年 かがやき

【お薬教室】

2月4日（水）に、学校薬剤師による、4年生対象のお薬教室があります。講話や実験を通して、お薬の正しい飲み方について教えていただきます。（特別な持ち物は特にありません。）

5 年 一日一歩

【6年生に向けて】

3学期は6年生に代わって、5年生が学校のために行事の準備をします。6年生を迎える会や卒業式の会場の準備を5年生が担当します。ひな壇を設置しますので、軍手が必要となります。準備の日は、後日お知らせしますので、軍手のご準備をお願いします。

6 年 6'N'Roll

【中学校体験入学】

2月4日（水）に小平五中の体験入学を予定しています。15:50までの見学の後、五中にて解散を予定していますのでよろしくお願いします。

【社会科見学の昼食】

2月19日（木）に社会科見学を予定しています。お弁当持参となりますのでご了承ください。

【調理実習費用と社会科見学のバス代】

2月下旬に調理実習をします。調理実習費と社会科見学のバス代については、4月に集金しました金額の残高を差し引いた分を集金させていただきます。詳細は改めてご連絡いたします。

【アカウント情報の確認をお願いします】（全学年）

現在使用している学習者用端末（タブレット）の配布時に、アカウント情報（メールアドレス・パスワードが書かれたもの）の用紙を全校児童に配布しています。来年度は端末の総入れ替えを予定しておりますが、新しい端末にログインする際にアカウント情報が必要となります。（6年生も、小平市内の公立中学校へ進学した際には今のアカウント情報を使います。）アカウント情報について家庭で確認をお願いします。用紙が見当たらなかったり、お子さんと確認できなかったりとアカウント情報をご不明な場合は、担任までお問い合わせください。

学校予定

◆保健目標・・・心の健康を考えよう

令和8年 2月			学年の授業時数（上段）下校時刻（下段）					
日	曜	それぞれの学年に関わる行事／時程	1	2	3	4	5	6
1	日							
2	月	全校朝会 5校時カット（1・2年） 安全指導 新1年生保護者説明会	4 13:15	4 13:15	6 15:15	6 15:15	6 15:15	6 15:15
3	火	水曜時程 委員会活動	4 13:15	4 13:15	4 13:15	4 13:15	5 14:15	5 14:15
4	水	お薬教室（4年） 中学校体験入学（6年）	4 13:15	4 13:15	4 13:15	4 13:15	4 13:15	6 16:00
5	木	あいさつDAY 飼育集会 避難訓練	5 14:30	5 14:30	6 15:15	6 15:15	6 15:15	6 15:15
6	金		5 14:30	5 14:30	5 14:30	6 15:15	6 15:15	6 15:15
7	土							
8	日							
9	月	上宿タイム クラブ発表週間始	5 14:30	5 14:30	6 15:15	6 15:15	6 15:15	6 15:15
10	火		5 14:30	6 15:15	6 15:15	6 15:15	6 15:15	6 15:15
11	水	建国記念の日						
12	木	6校時カット（3～6年） なかよし班遊び（昼休み）	5 14:30	5 14:30	5 14:30	5 14:30	5 14:30	5 14:30
13	金	特別時程 5, 6校時カット	4 12:50	4 12:50	4 12:50	4 12:50	4 12:50	4 12:50
14	土							
15	日							
16	月	上宿タイム 廊下歩行指導強化週間始	5 14:30	5 14:30	6 15:15	6 15:15	6 15:15	6 15:15
17	火		5 14:30	6 15:15	6 15:15	6 15:15	6 15:15	6 15:15
18	水	特別時程	4 12:50	4 12:50	4 12:50	4 12:50	4 12:50	4 12:50
19	木	社会科見学（6年）	5 14:30	5 14:30	6 15:15	6 15:15	6 15:15	6 15:45
20	金	クラブ発表週間終 廊下歩行指導強化週間終 いじめ防止授業（6年）	5 14:30	5 14:30	5 14:30	6 15:15	6 15:15	6 15:15
21	土							
22	日							
23	月	天皇誕生日						
24	火	薬物乱用防止教室（6年）	5 14:30	6 15:15	6 15:15	6 15:15	6 15:15	6 15:15
25	水	上宿タイム クラブ活動	4 13:15	4 13:15	4 13:15	5 14:15	5 14:15	5 14:15
26	木	音楽朝会 上宿パワーアップタイム（中休み）	5 14:30	5 14:30	6 15:15	6 15:15	6 15:15	6 15:15
27	金	保護者会（1～3年）	5 14:30	5 14:30	5 14:30	6 15:15	6 15:15	6 15:15
28	土							

※今後の状況によっては、予定の変更もあります。ご了承ください。