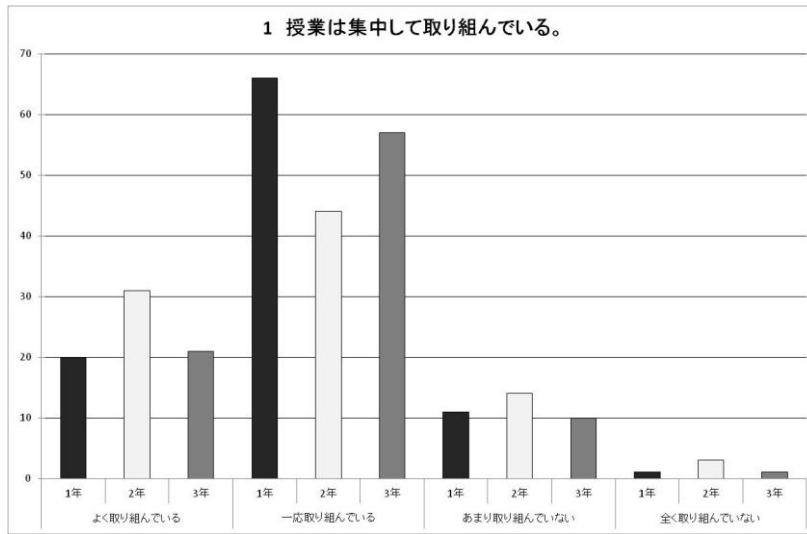


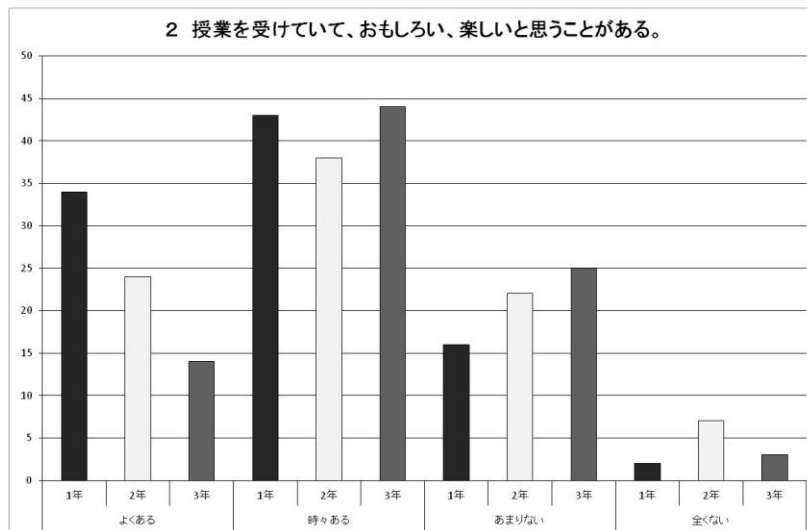
平成23年度学校評価

【生徒アンケート集計結果】

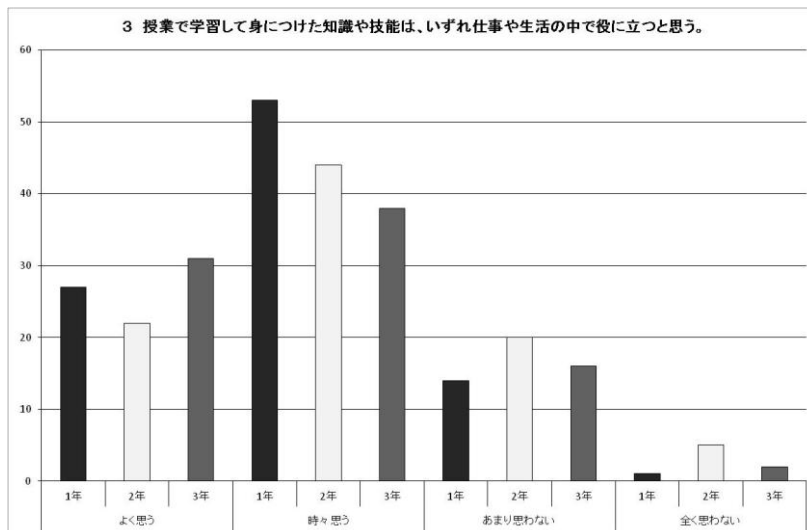
授業について1～7



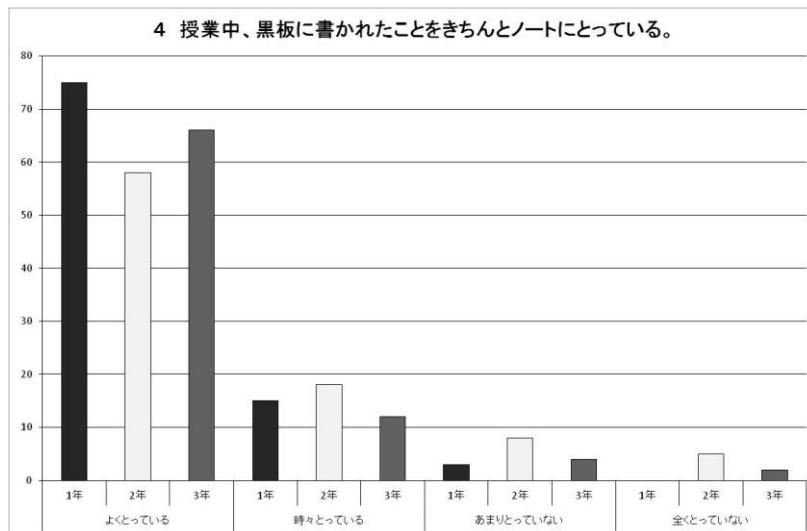
授業について1～7



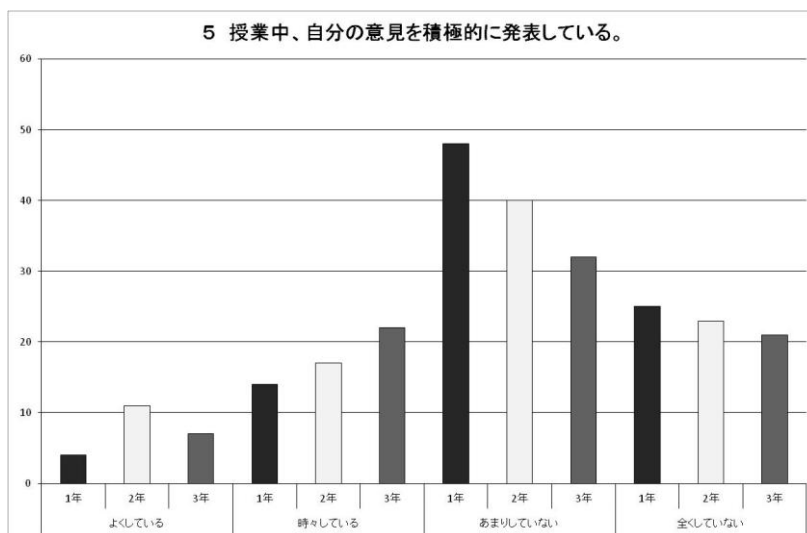
授業について1～7



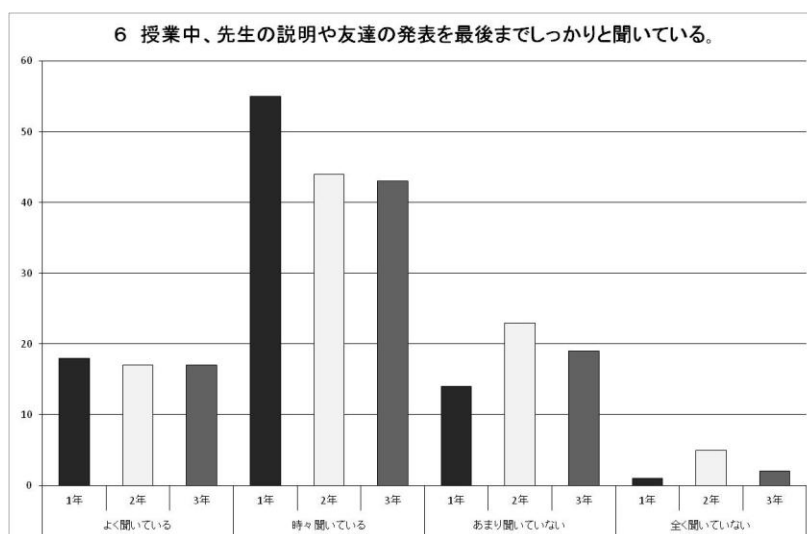
授業について1～7



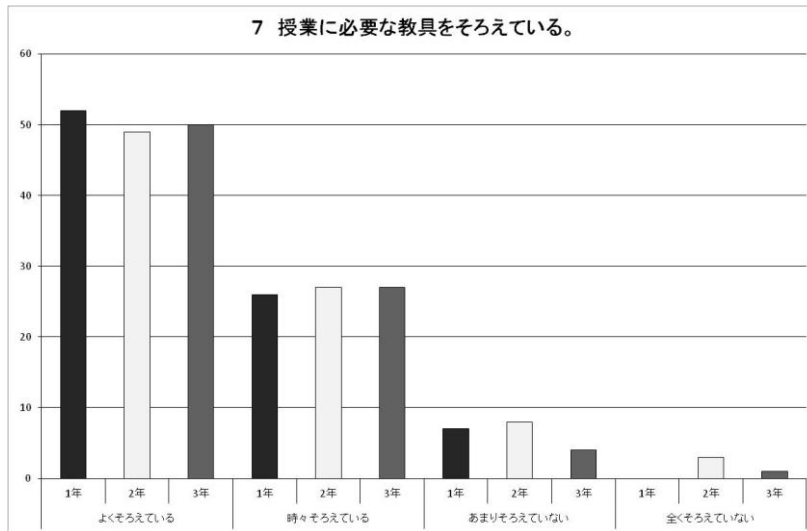
授業について1～7



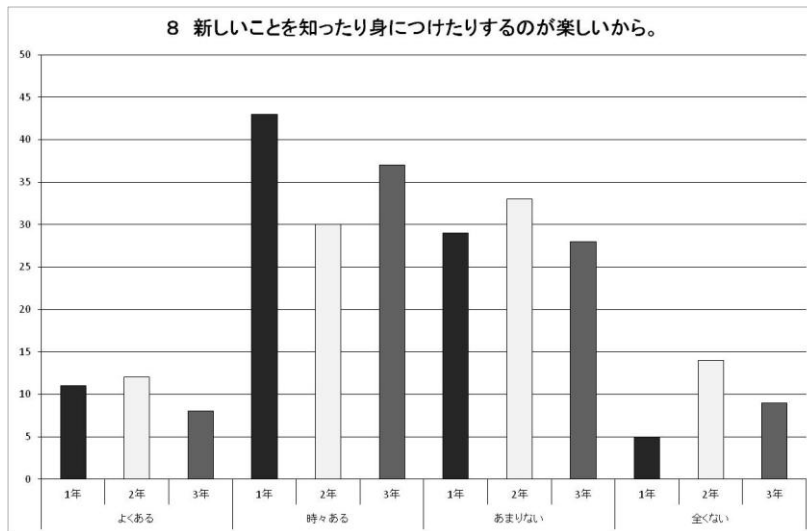
授業について1～7



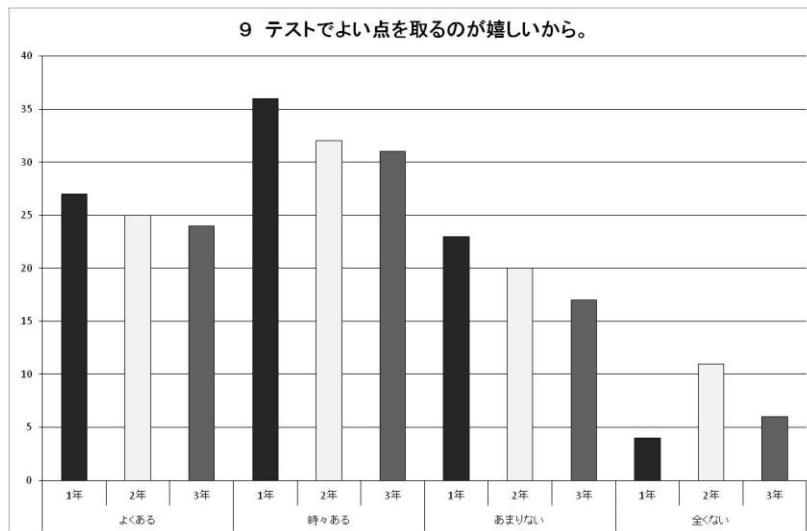
授業について1~7



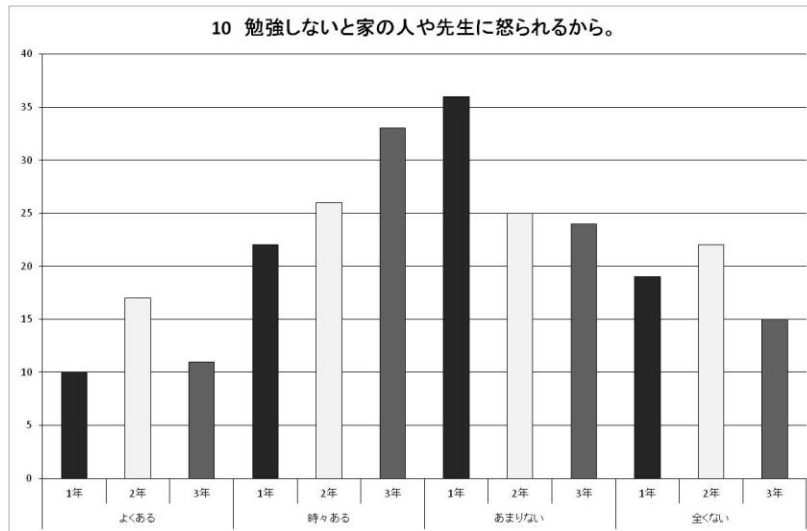
学習する理由8~14



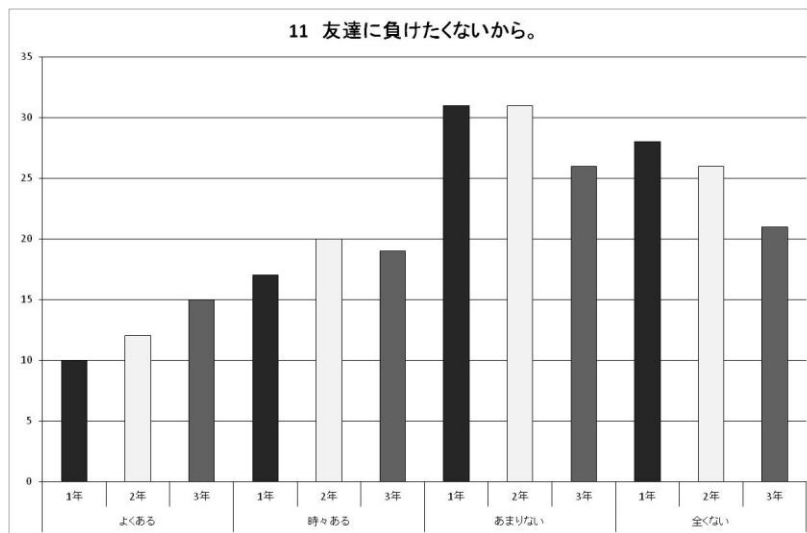
学習する理由8~14



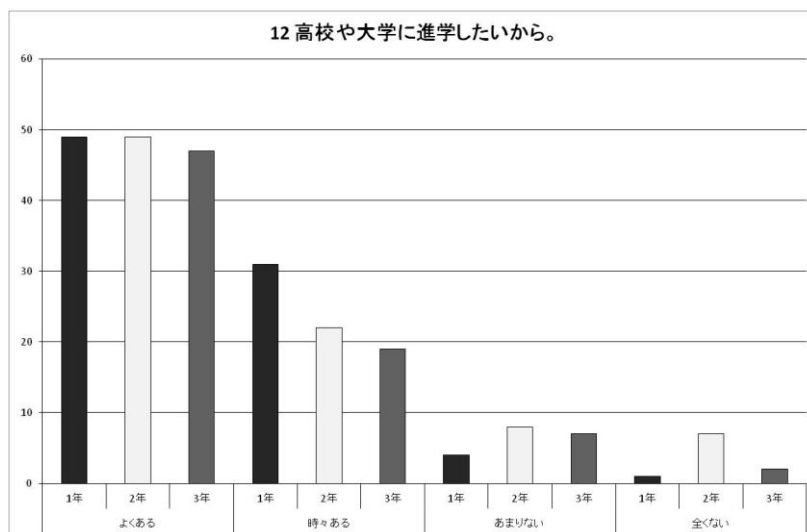
学習する理由 8~14



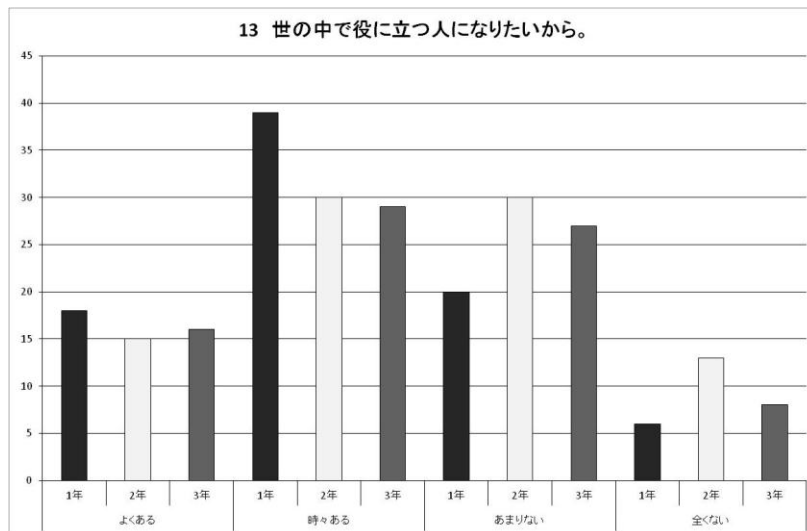
学習する理由 8~14



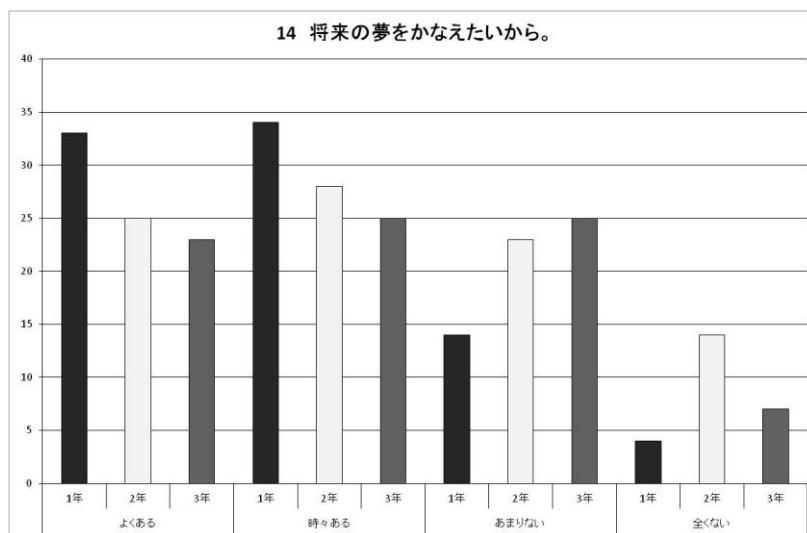
学習する理由 8~14



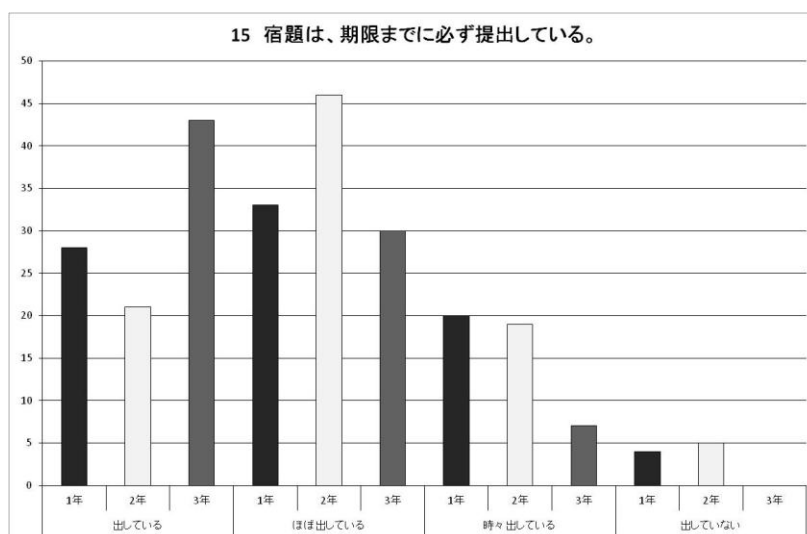
学習する理由 8~14



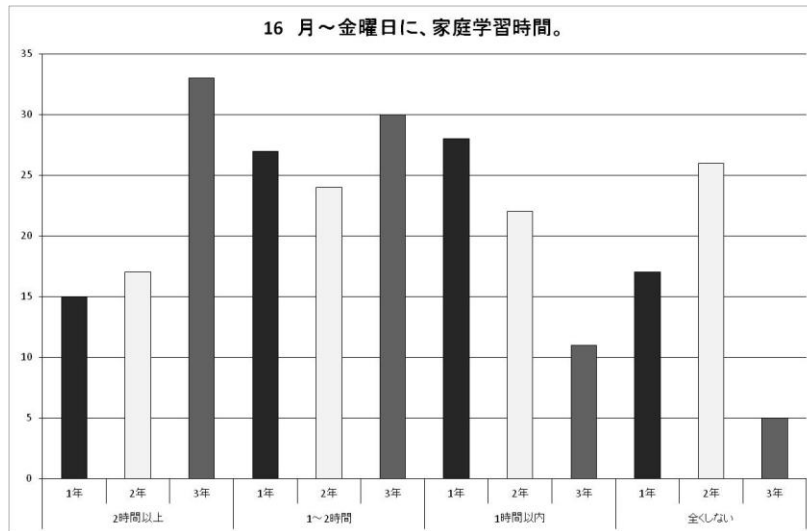
学習する理由 8~14



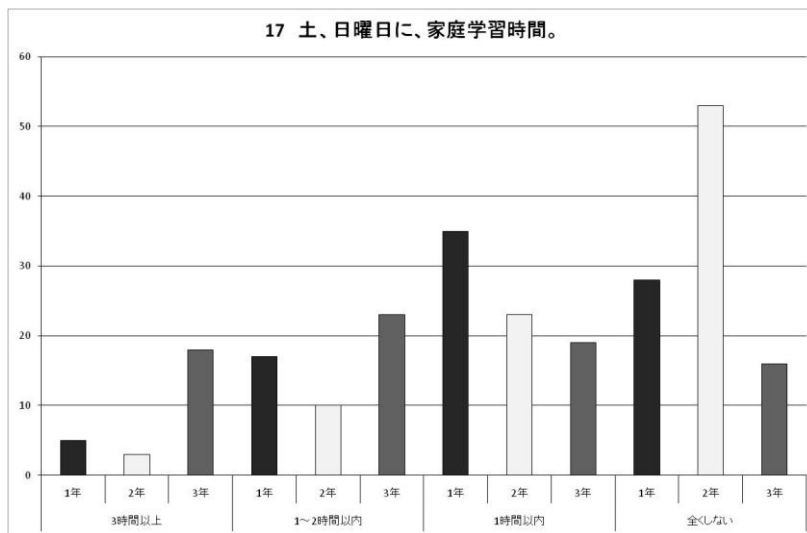
家庭学習 15~22



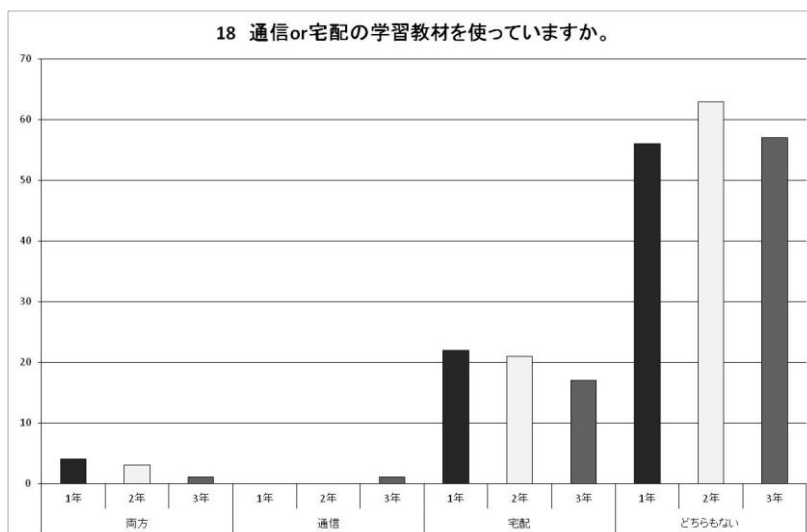
家庭学習 15~22



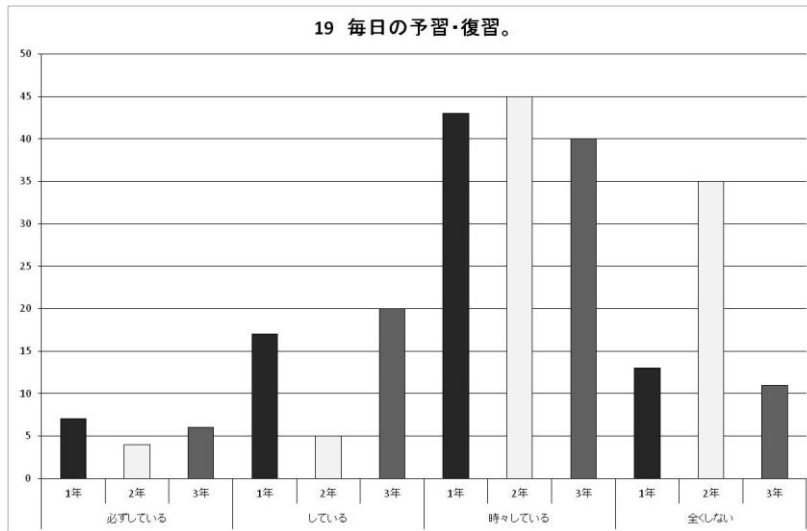
家庭学習 15~22



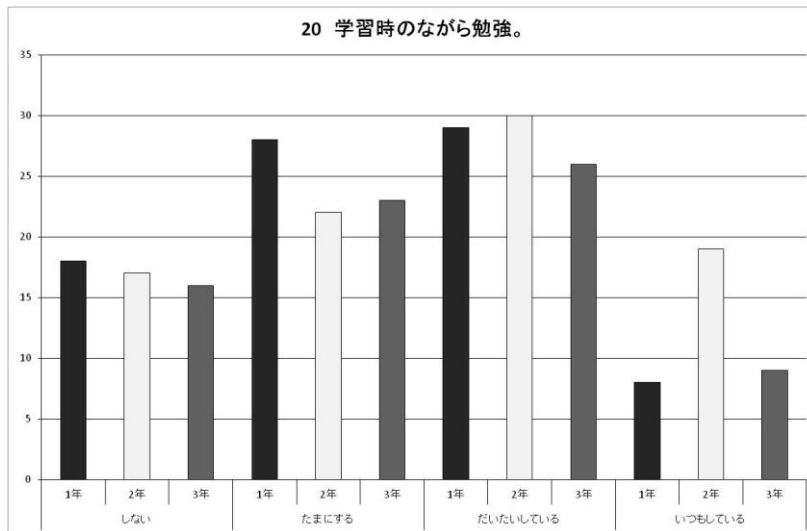
家庭学習 15~22



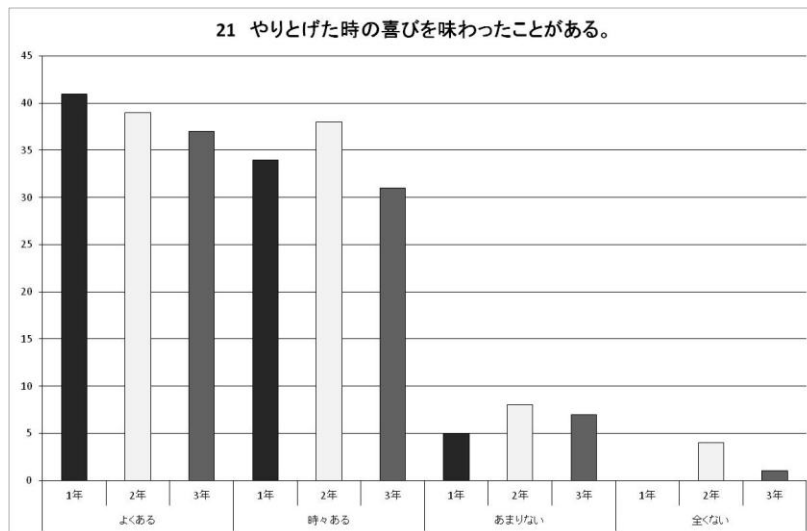
家庭学習 15~22



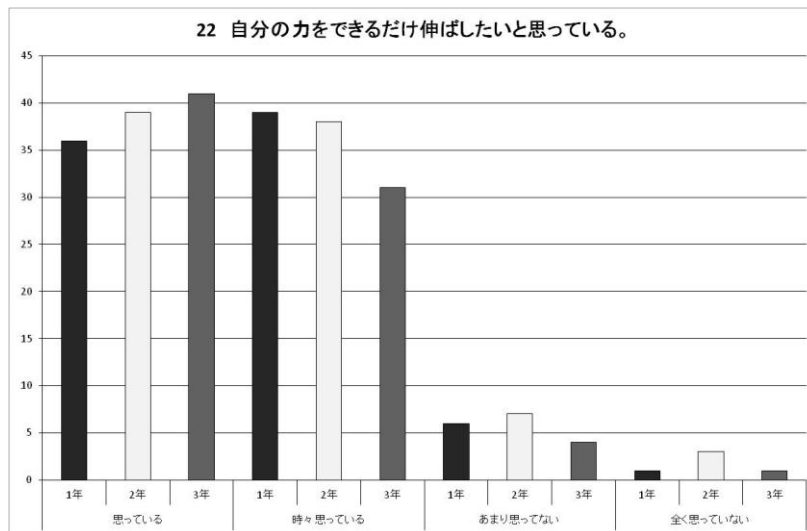
家庭学習 15~22



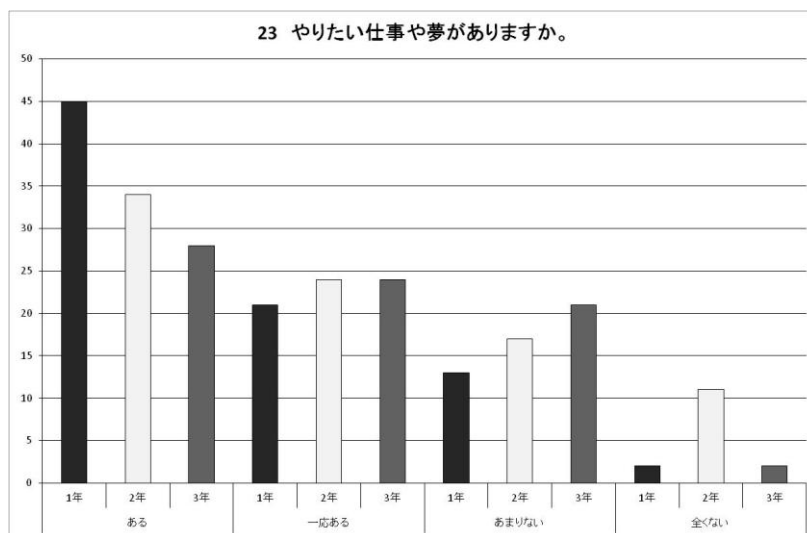
家庭学習 15~22



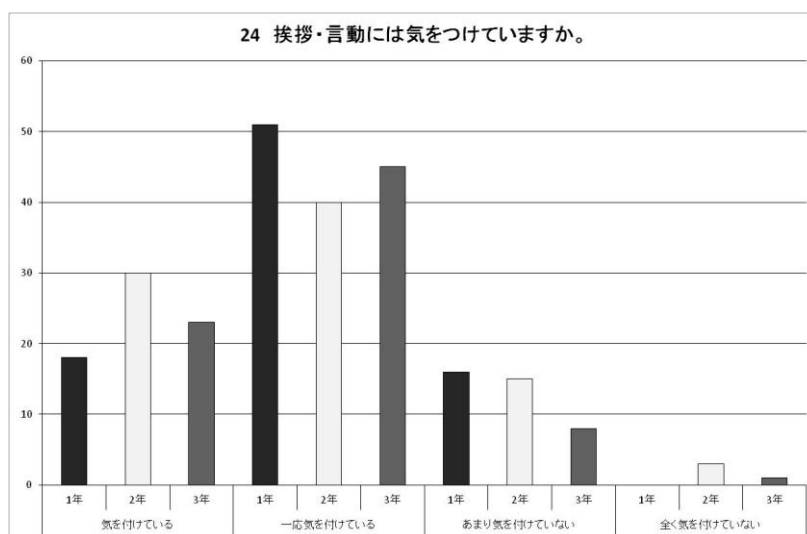
家庭学習 15~22

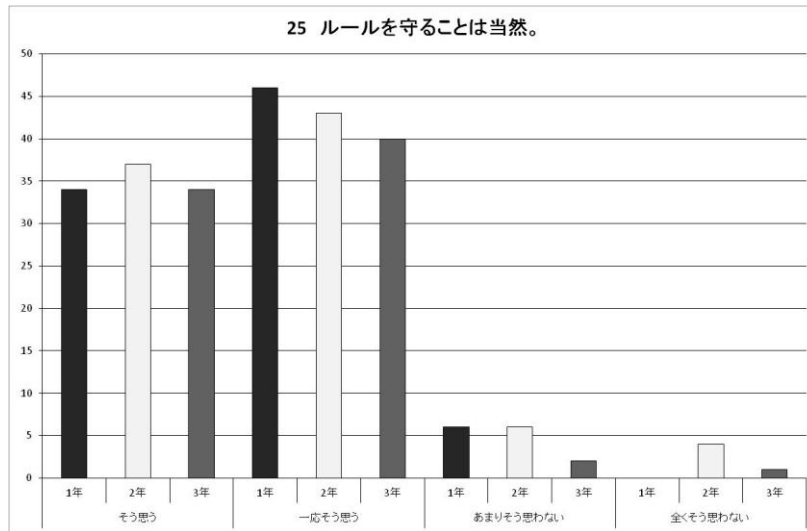


その他 23~25

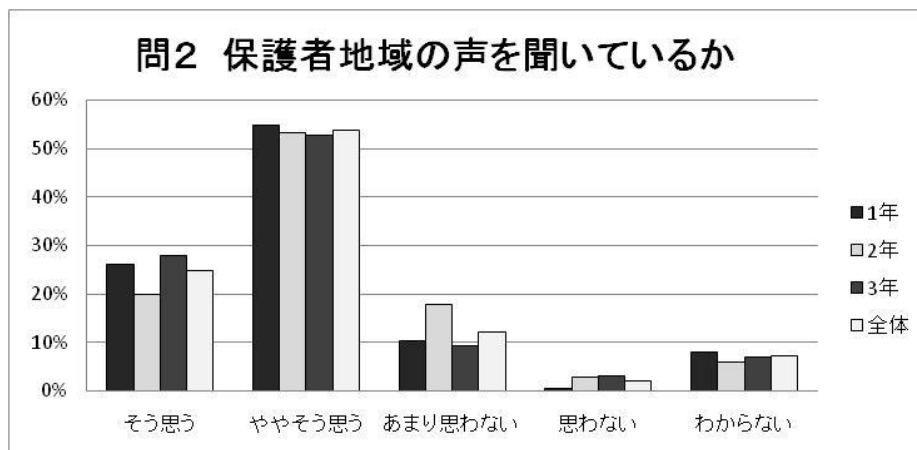
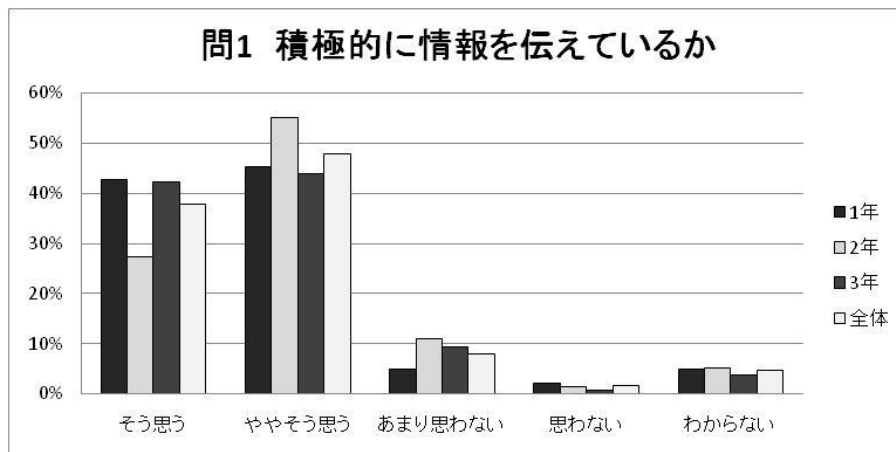


その他 23~25

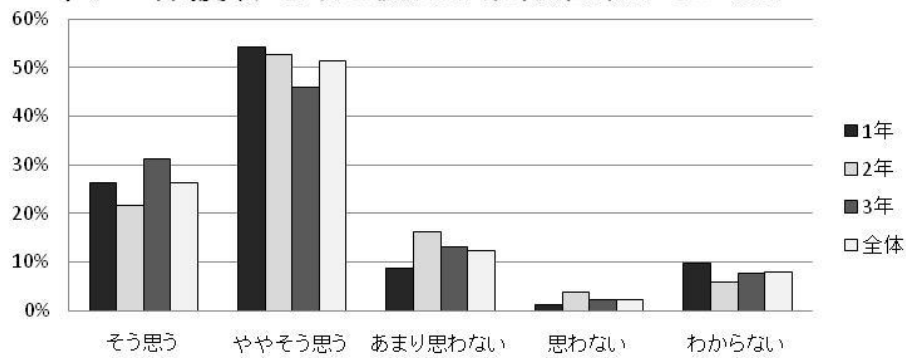




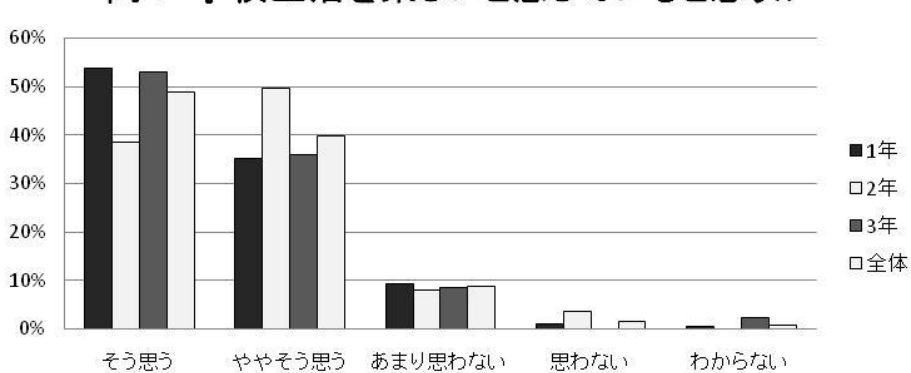
【保護者アンケート集計結果】



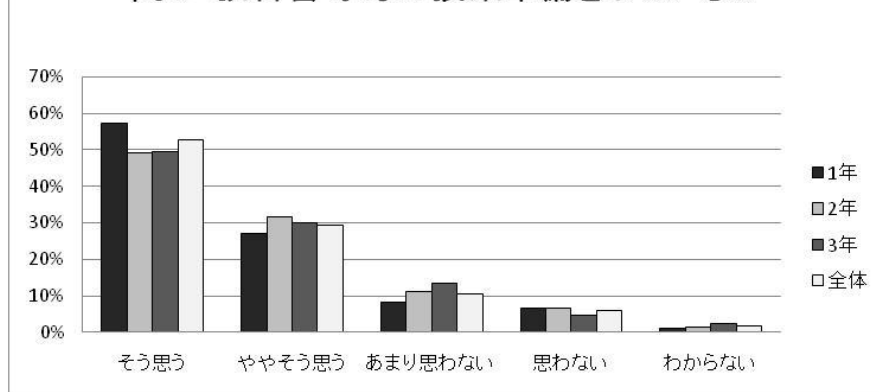
問3 保護者地域と協力し教育活動しているか



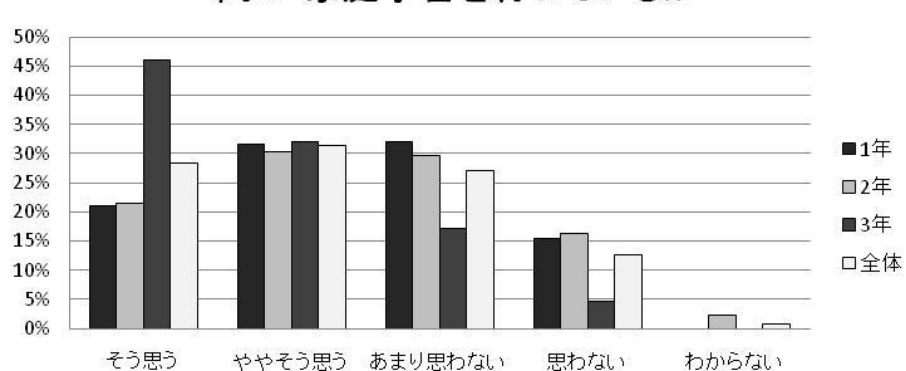
問4 学校生活を楽しいと感じていると思うか



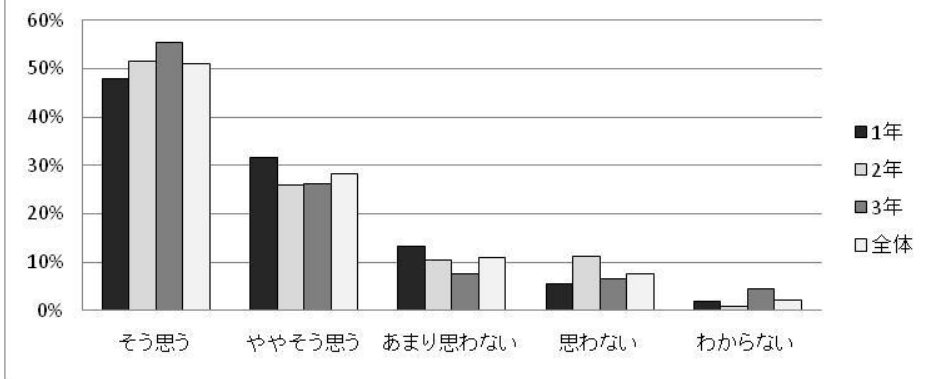
問5 教科書等毎日授業準備をしているか



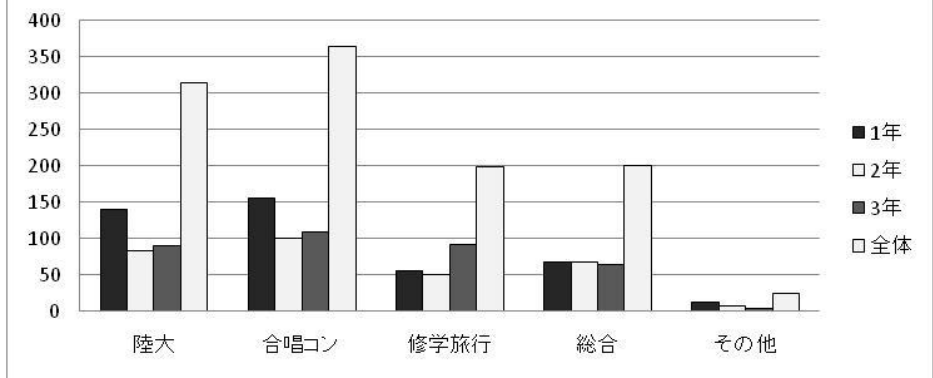
問6 家庭学習を行っているか



問7 部活動は充実しているか



問8 行事は成長にプラスになっているか



問9 中学校生活で強く望まれるもの

