



## 新年あけましておめでとうございます

校長 谷口 雄磨



亥

昨年は、本校の教育活動やPTA活動、コミュニティ・スクール推進活動、地域活動など、保護者・地域の皆様に様々な場面でご支援をいただき誠にありがとうございました。改めて一年間を振り返ると、それぞれの活動の中で活躍することを通して、子どもたち一人一人が大きく成長できた一年となりました。本年も引き続きお力添えを賜りますようよろしくお願いいたします。

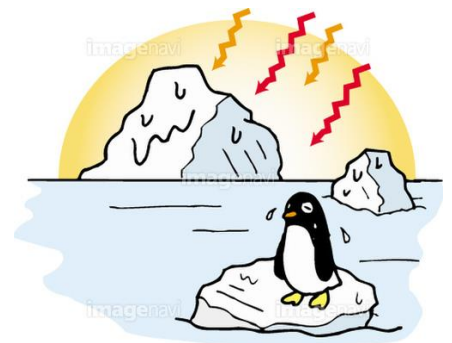
さて、昨年の日本漢字能力検定協会による世相を表す漢字に選ばれたのは「災」という字でした。昨年は地震、豪雨、台風、猛暑など自然災害の脅威を痛感した一年であり、全国的に防災意識が高まって多くの人が自助や共助の大切さを再認識した年であるという理由から票が集まり第1位に選ばれたそうです。1月3日には熊本県で大きな地震が起きるなど、到底「昨年だけのこと」で終わるものではないようで、大人も子どもも常に「自助・共助」の意識をもち続けることが新しい年を迎えた今もなお求められています。

そんな中、私は理由の一つに挙げられている「猛暑」という言葉に特に意識を向けました。以前、学校だよりの巻頭言でも書かせていただきましたが、昨年は十一小でも猛暑のために夏の水泳指導を中止したことが何度かありました。こんなことは私自身の経験で初めてのことであり、地球的規模の環境問題がこれから子どもたちの教育活動を脅かすことにもなりかねないと考えています。

環境省のHPには「2100年 未来の天気予報」というコンテンツがあり、ここでは現状を上回る温暖化対策を行わなかった場合の未来の天気予報が動画で流されているのをご存知でしょうか。

<https://ondankataisaku.env.go.jp/coolchoice/sp/topics/20180810-01.html>

動画の未来では、東京の前日の最高気温が43.6℃となり、全国で12万人もの熱中症患者が病院に搬送されたというニュースが流されています。また、気温30℃以上の真夏日が東京で3か月半も続き、大雨による川の氾濫やけがけ崩れなども全国各地で発生しています。さらには900hPaを下回る大型台風も発生し日本列島に上陸する予報すら出ています。これは80年先の未来の話ですが、今の子どもたちにとっては実際に生活しているであろう近い将来の話です。あくまでも前述のとおり「現状を上回る対策をしなければ」というものですが、裏返せば今のままの対策では十分ではないと警鐘を鳴らしているのです。



度重なって起こる自然災害を目の当たりにするとこの話も具体性を帯びてきます。私たちはこのことを真摯に受け止め、今一度立ち返って自分にできることを一つでも多く実行すべきなのかもしれません。学校ではいのちの学習や朝会講話などを通してこれからも子どもたちに教え伝えていきます。ご家庭でも一人一人が未来の自分たちの生活をつくっていることを話題にしていただけると幸いです。

〈お知らせ〉

○ランチルームについて

3学期より、2年1組の教室が1階ランチルームへと移動しました。2学年としての連携強化を図るため、2年生の全教室を横並びの配置にいたしました。児童・保護者の皆様には、年度途中での教室移動となり、ご心配をおかけしますが、ご理解の上ご協力をお願いいたします。

○体育着の変更について

来年度の4月より、体育着に付けていた名前を外して(白い体育着のまま)着用することとなりました。安全管理上の観点からの施行として実践します。3学期一杯は移行期間としておりますので、名前が付いている体育着でも結構です。変更するにあたりお手数をおかけしますが、よろしくお願いいたします。

1月の行事予定 ※( )は学年を表しています。 

月	火	水	木	金	土
	1 元日	2	3	4 閉庁日	5 
7 冬季休業日終	8 ☆ 始業式 12:00下校	9 給食(始) 通級(始)	10 たてわり小G 登校指導 日本語教室(5) 計測(1) 委員会 5時間授業(1~4)	11 十一小安全の日 登校指導 計測(2) クラブ	12
14 成人の日	15 ☆ 安全指導 タグラグビー講習会 (5・6)【校庭】 計測(3)	16 福祉体験(6) 計測(4) 4時間授業 12:50下校	17 ウィルチェア集会 書き初め展(始) 計測(5)	18 計測(6) 特別時程 5時間授業 14:30下校	19 土曜授業日 (月曜時程) 昔遊びの会(1) 3・4校時【体育館】 12:00下校
この週、予告なしの避難訓練があります。					
21 十一小安全の日 風読書 クラブ	22 ☆ 教育委員会学校 訪問日9:45~	23 下校指導 (地区班下校) 13:35下校	24 児童集会 4時間授業 書き初め展(終) 13:30 下校	25	26 <div style="border: 1px solid black; padding: 5px; width: fit-content; margin: auto;"> <ul style="list-style-type: none"> <li>・保護者地域向け講座 10:15~</li> <li>・魔法の質問(6)1・2校時</li> </ul> </div>
28 風読書 クラブ クラブ見学(3)	29 ☆	30	31 十一小安全の日 保健委員会発表 特別時程 5時間授業 14:30下校		