

さされないために気をつけること



① 巣に近づかない、……

巣に刺激をあたえない

巣に近づいたり、刺激をあたえたりすると、攻撃されたと思っておそってくるんだ。

特に8～10月は、新女王バチやオスバチの幼虫を守るために、働きバチの警戒心が強くなっているからとても危険なんだ。



② 黒は×……

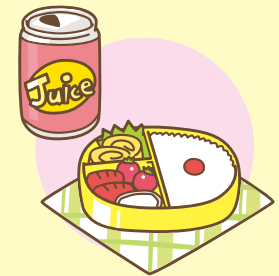
目やかみの毛など、黒くて動くものに強く反応してねらってくるんだ。

外で活動するときは、黒い服をさげ、白い服を着て、ぼうしをかぶるようにしよう。



③ 強いにおいは×……

ジュース、お弁当のにおい、化粧品、香りの強い洗剤や柔軟剤で洗った服などのおいに対してハチは敏感で、寄ってくる習性があるよ。



④ 手で追いはらわない、……走って逃げない

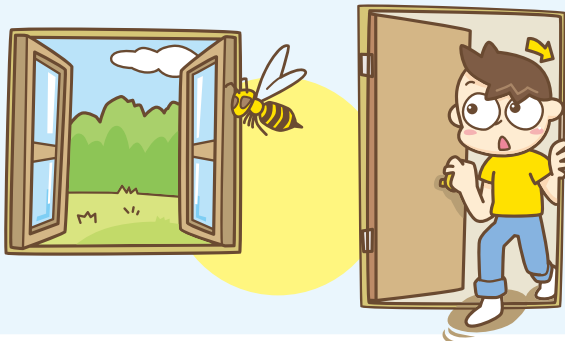
ハチを手で追いはらおうとすると、ハチは攻撃を受けたと思っておそってくるんだ。ハチが寄ってきたり、おそってきたりしたら、かがんで静かに後ずさりしよう。



こんなときはどうしたらいいの？

部屋に入ってきたとき……

窓を開け、部屋からそとに出て、ハチが窓から出ていくのを待とう。もし君が部屋から出られないときは、動かないで低い姿勢をとって、じっとして、ハチが窓から外へ出ていくのを待とう。



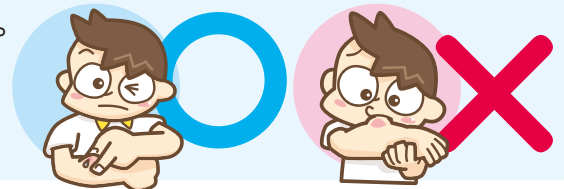
さされてしまったとき……

すぐに応急処置をしよう。毒液を傷口からしぼり出し、水で洗い流した後、さされたところを氷や冷水で冷やしてね。

※絶対に口で吸い出しはいけないよ!

※応急処置の後は、お医者さんにみてもらおう。

ハチにさされると、はれたり、じんましんやはき気、息苦しいなどのアレルギー症状が出ることもあるんだ。



〇×クイズ

スズメバチのことがよくわかったかな？ 次のクイズに〇×で答えてみよう！

- Q1 スズメバチは人間がきれいなので、さしてくる
- Q2 スズメバチは樹木や地面の空洞、床下に巣を作ることはない
- Q3 さされないためには巣に近づかない。特に警戒心の強い8月～10月に気をつける
- Q4 外で活動する時は、黒い服を着るといい
- Q5 ハチはジュース、お弁当などのにおいに寄ってくる
- Q6 ハチにおそわれた時は手で追いはらい、走って逃げる

【〇×クイズの答え】 Q1. × Q2. × Q3. ○ Q4. × Q5. ○ Q6. ×

