

Legend

小平市立小平第四小学校
第6学年 学年便り
平成29年 4月 6日

進級おめでとうございます！

いよいよ最高学年のスタートです。6年生を送る会や卒業式に5年生としての自覚をもって参加し、心の準備もしっかりできていることでしょう。昨日の入学式準備でもさっそく力を発揮していました。

6年生は、学校行事や委員会、クラブ活動、たてわり班活動など、学校生活の様々な場面で自分たちのためだけではなく、学校全体のために働くことが多くなります。自分以外の人のために一生懸命働く姿は、とても美しいです。6年生の行動の一つ一つが全校児童のお手本となります。一人一人が最高学年としての自覚をもち、自分のよさを活かしながら、より大きく成長してほしいと思います。

担任・専科一同、力を合わせて頑張ります。保護者の皆様には、これまでに引き続き、御支援・御協力をお願いします。

担任紹介

1組担任

またまたご縁があり、3回目の嬉しい春となりました。子どもたちが一層成長し、最高の卒業式を迎えられるように頑張ります。1年間よろしくお願いします。

2組担任

はじめまして。最高学年となった子どもたちのよいところを引き出し、さらに伸ばしていけるよう全力で取り組んでいきます。1年間よろしくお願いします。

専科紹介

【音楽】 【図工】

【算数少人数】 【外国語】 【養護】

1年間よろしくお願いします！

4月の学習予定

国語	支度 カレーライス 他	算数	5年の復習 対称な図形
体育	短距離走 体づくり運動 他	社会	国づくりへの歩み
家庭科	くふうしよう朝の生活	理科	ものの燃え方と空気
音楽	日本の歌を知ろう「おぼろ月夜」	図工	感じたままに花
総合	ハケ岳移動教室に向けて	道徳	思慮・節度・節制、友情、敬けん

4月の行事予定

*特に記述のない場合、水曜日は5時間授業、他の曜日は6時間授業となります。

月	火	水	木	金
3	4	5 新年度準備 6年生登校日	6 始業式 入学式	7 学年集会 発育測定 下校指導
10 登校指導 学年集会 給食始 委員会活動	11 全校朝会 5時間授業	12 4時間授業	13 学年集会 生活リズム週間始	14
17 クラブ活動 生活リズム週間終	18 全国学力・学習状況調査 保護者会・学校説明会 5時間授業	19 音楽朝会 避難訓練 PTA総会	20 耳鼻科検診 尿容器配布	21 尿検査 1年生を迎える会 離任式
24 外遊び 5時間授業	25 全校朝会 視力検査 尿検査予備日	26 合唱朝会 (Sing a song)	27 委員長紹介集会 眼科検診 補習日	28 歯科検診

健康診断関係

子どもたちの健康診断が始まります。「爪を切る」「耳掃除をする」など忘れずをお願いします。
また、お忙しい時期とは思いますが、提出物は期限までに御提出ください。

詳しい日程は「ほけんだより4月号」を御覧ください。

お知らせとお願い



□提出物について

- ①保健資料（男子：水色 女子：クリーム色）
- ②結核検診問診票（水色） ☆印を忘れずに！
- ③運動器検査保健資料（水色） ☆必要箇所に記入してください。
- ④児童指導資料

新しい用紙を配布しますので、御記入ください。
（前年度のものをお返しします。必要な部分を転記し、
各御家庭で処分をお願いします。）

①②③④⑤の5枚を
7日（金）に配布します。
11日（火）までに
必ず持たせてください。

⑤緊急時引き渡しカード

前年度のカードを配布しますので、変更がありましたら赤で御記入ください。

□持ち物について

- 〈4月7日（木）明日の用意〉※教科書を配るためランドセルで登校します。
- ◇筆記用具 ◇防災頭巾 ◇雑巾 ◇洗濯ばさみ（ひもをつけて、2個）
 - ◇道具箱 ◇体育着 ◇色鉛筆 ◇連絡帳 ◇連絡袋

★筆箱の中身★

削った鉛筆5本（B、2B）

削った赤鉛筆1～2本、

消しゴム1個

名前ペン1本（油性）

ミニ定規（10～15cm）

※必ず1つ1つ**記名**をして下さい。

※学習に集中する妨げとならないよう、**シンプルなもの**にして下さい。



〈それぞれの授業に間に合うように計画的に持ってくるもの〉

◇道具箱

（セロハンテープ、ホチキス、はさみ、のり、コンパス、三角定規、分度器、色鉛筆）

◇絵の具セット

（絵の具チューブ12色、筆（細・太）、パレット、水入れ、ぞうきん、歯ブラシ）

◇音楽袋

（リコーダー、教科書、むぎぶえ、筆箱、A4ファイル、
けんぱんハーモニカのふき口、ハンカチ、ティッシュ）

◇習字道具 ・裁縫セット

☆必ず中身を確認し、不足の物は補充をお願いします。

□保護者会について

- 日時 4月18日(火) 14:45~
- 場所 ①学校説明会：虹のホール
②学年保護者会：虹のホール
③学級保護者会：各教室(南校舎3F)
- 内容 ◇担任・専科紹介 ◇学校学年学級経営方針 ◇主な行事、学習予定
◇役員決定 ◇6年生の様子 ◇家庭学習について ◇移動教室について 等

□地域巡りについて

子どもたちの通学路の確認や、地域の危険箇所を確認するため、4月中旬~下旬に地域巡りを予定しています。詳細は後日配布するプリントを御覧ください。

4月の集金

◇国語テスト	290円
◇社会テスト	290円
◇算数テスト	280円
◇理科テスト	280円
◇家庭科テスト	300円
◇家庭科ノート	350円
◇漢字スキル	330円
◇計算ドリル	330円
◇社会資料集	590円
◇ノート 7冊	980円
<hr/>	
計	4,020円

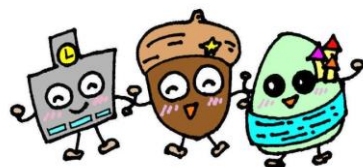
学習を効果的に行うために左記の教材を購入します。ノートにつきましては、年度当初のみ一括購入します。その後は以下の形式のノートを各自御購入ください。

国語

→5mm 方眼罫 (右開き)

算数・理科・社会・宿題ノート

→5mm 方眼罫 (左開き)



移動教室

日時 6月26日(月)~28日(水)

☆ハケ岳移動教室があります。総合的な学習の時間に計画を立てていきます。

詳細は、後日しおりを配布しますので、御覧ください。なお、移動教室保護者説明会を6/9(金)15時から予定しております。ぜひ御出席ください。

☆4/13(木)・14(金)に、1組担任が移動教室の実地踏査に行きます。

その間、6年1組には他の教員が入り、指導します。御承知おきください。